

# **La viabilité de l'agriculture familiale est-elle assurée par les évolutions de la PAC?**

**Réflexions à partir de la situation  
wallonne.**

Fwa-Pfsa Bxl 31 mars 2010

# Région Wallonne: quelques éléments importants.

- **Nombre d'exploitants**
- **Succession**
- **Faire valoir indirect: 70 %**

## M.Oeuvre agricole en B et en RW (recensement mai 2008)

	RW	B
Temps plein	14 603	45 598
Temps partiel	11 236	40 858
<b>TOTAL</b>	<b>25 839</b>	<b>86 456</b>

## Nombre d'exploitants (recensement 2008)

	2003	2008
Belgique	51 549	42 270
Région Wallonne	17 260	14 295

# Succession des exploitants de 50 ans et plus en Belgique et en Région Wallonne (mai 2008)

		Belgique	Région Wallonne
Oui	Nombre	3.439	<b>1.427</b>
	%	15,59	<b>19,64</b>
	Sup moy (ha)	42,10	60,63
Non	Nombre	12.317	3.485
	%	55,85	47,96
	Sup moy (ha)	14,62	25,50
Ne sait pas	Nombre	6.297	2.354
	%	28,55	32,40
	Sup moy (ha)	27,00	40,83
> 50 ans	Nombre	22.053	<b>7.266</b>
	% total exploitants	52,16	<b>50,81</b>
	Sup moy (ha)	22,44	37,37

*Source: DGSIE (INS) – Enquête agricole*

# Des déclarations politiques sur la PAC future...

- Perspectives marchés favorables:

ok → quand?

- Nouveaux défis:

ok → prod. v. bovine: attaque?

- Compétitivité:

ok → ex: filière laitière?

ok → par rapport à quoi?

# Des déclarations politiques sur la PAC future...

- **Régulation indispensable (22 EM): quelle régulation?**
- **Biens publics:**
  - **Sécurité alimentaire (ok: eurobaromètre)**
  - **Environnement**
  - **Occupation du territoire: cfr compétitivité**
- **Aides directes: répartition plus équitable**

# **Biens publics: Sécurité alimentaire....**

# **LE TRAITE DE ROME: 50 ans ? OBJECTIFS TJRS D'ACTUALITE?**

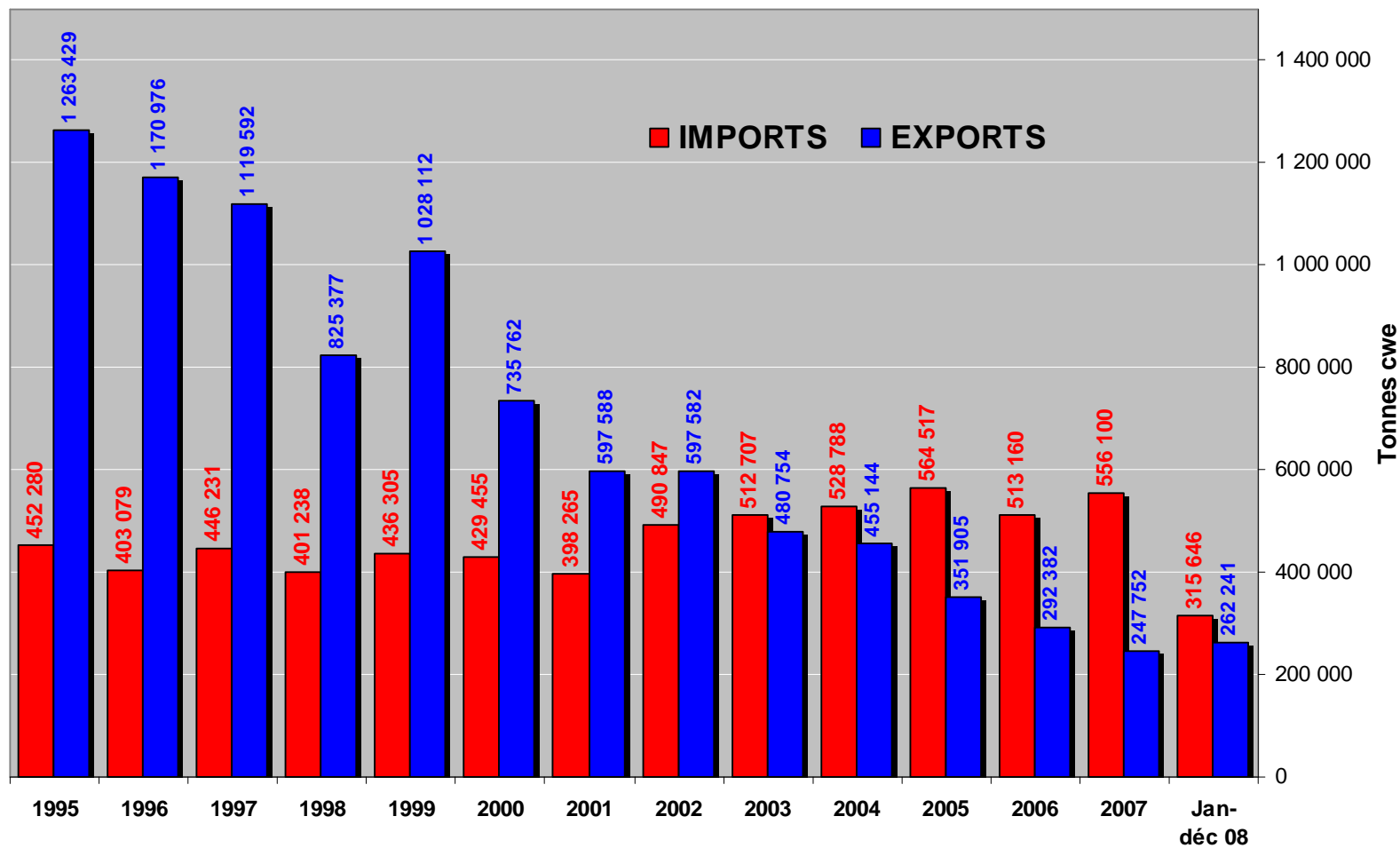
- **AUGMENTATION DE LA PRODUCTIVITE**
- **ASSURER REVENU EQUITABLE AUX AGRICULTEURS**
- **STABILISATION DES MARCHES**
- **PRIX RAISONNABLES AUX CONSOMMATEURS**
- **SECURITE DES APPROVISIONNEMENTS :**  
**un acquis? un DROIT ?**



# **EUROBAROMETRE 2007: PRIORITES DE LA PAC POUR CITOYENS**

- 1.S'ASSURER QUE PRODUITS AGRICOLES SOIENT  
SAINS ET SANS DANGER**
  - 2.ASSURER UN NIVEAU DE VIE CORRECT AUX  
AGRICULTEURS**
  - 3.PRIX RAISONNABLES POUR CONSOMMATEURS  
POUR PRODUITS ALIMENTAIRES**
  - 4.PROMOUVOIR RESPECT ENVIRONNEMENT**
- 15 ème: GARANTIR L'APPROVISIONNEMENT**

## EU net import of beef and live animals (comm ue)

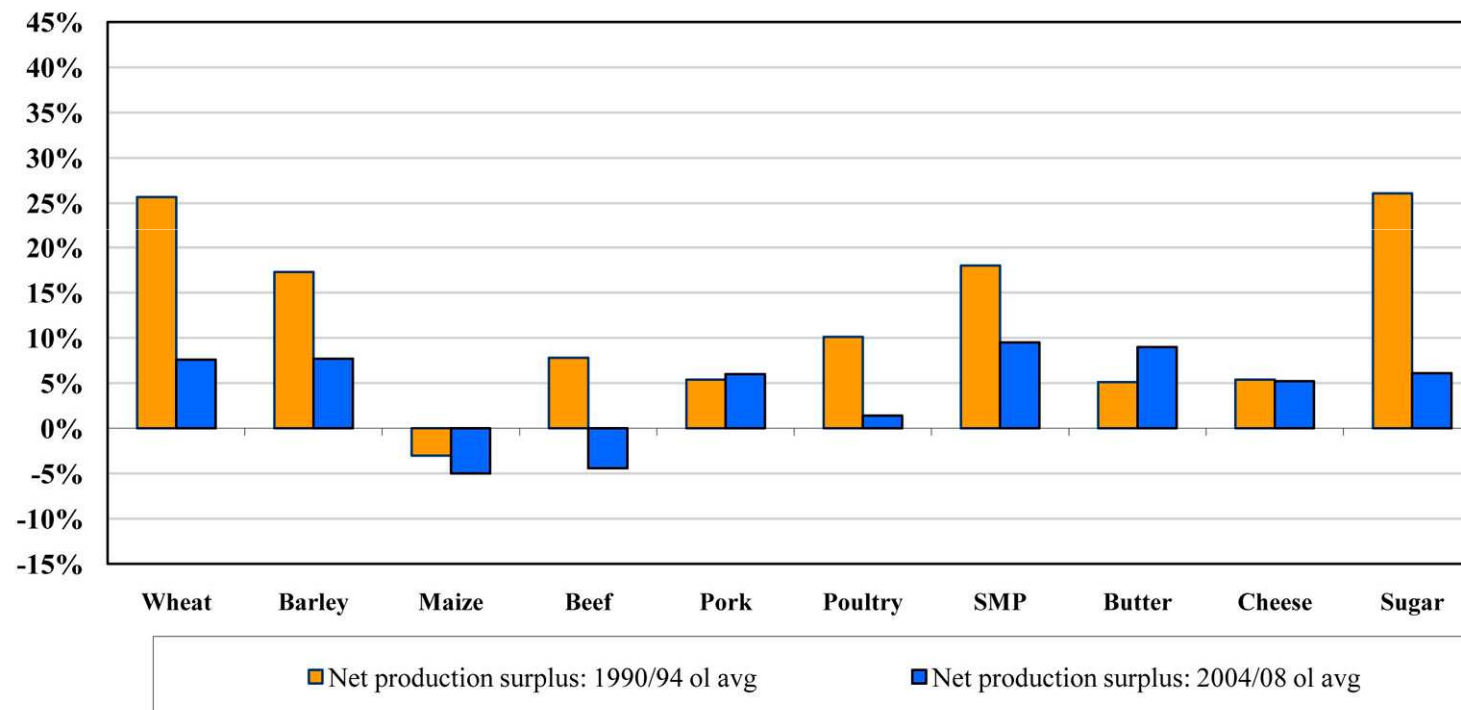


Nov 2008 figures not available for Latvia

# Évolution des excédents

(source: Com.Europ. Eurostat)

*Net production surplus as % of consumption*



# Biens publics: Environnement....


- Des mesures existent (pulvé contrôles – conditionnalités.....)
- Suffisantes ? Insuffisantes?
- Paiements des aides?  
**! Respect des engagements = Confiance**



## Evolution du programme

	2002	2004	2005	2006	2007	2008
1.a - haies (km)	9.446	6.377	8.454	9.601	9.933	11.214
1.b - arbres (nbre)	29.666	28.326	78.782	101.115	119.995	134.748
1.c - mares (nbre)	1.006	1.299	1.871	2.744	3.264	6.877
2 - prairies naturelles (ha)	4.474	9.440	8.756	10.849	10.019	12.580
3.a - tournières enherbées (km)	1.768	1.820	1.841	2.061	2.792	2.867
3.b - bandes de prairie extensive (km)	304	334	733	537	748	832
4 - couverture hivernale du sol (ha)	25.884	24.202	20.647	25.454	28.275	36.538
5 - céréales extensives (ha)	779	807	1.953	2.583	3.796	5.353
6 - animaux de races locales menacées (nbre)	3.741	2.799	2.827	4.219	4.497	5.992
7 - faible charge en bétail (ha)	9.275	9.651	20.383	21.225	22.139	26.905
8 - prairies de haute valeur biologique* (ha)	0	0	264	1.479	2.693	4.032
9 - bandes aménagées* (km)	0	0	709	1.193	1.747	1.828
10 - Plan d'action* (ha)	0	0	1.069	6.780	9.193	
11. Agriculture biologique	19.188	19.324	20.373	23.467	27.131	29.899

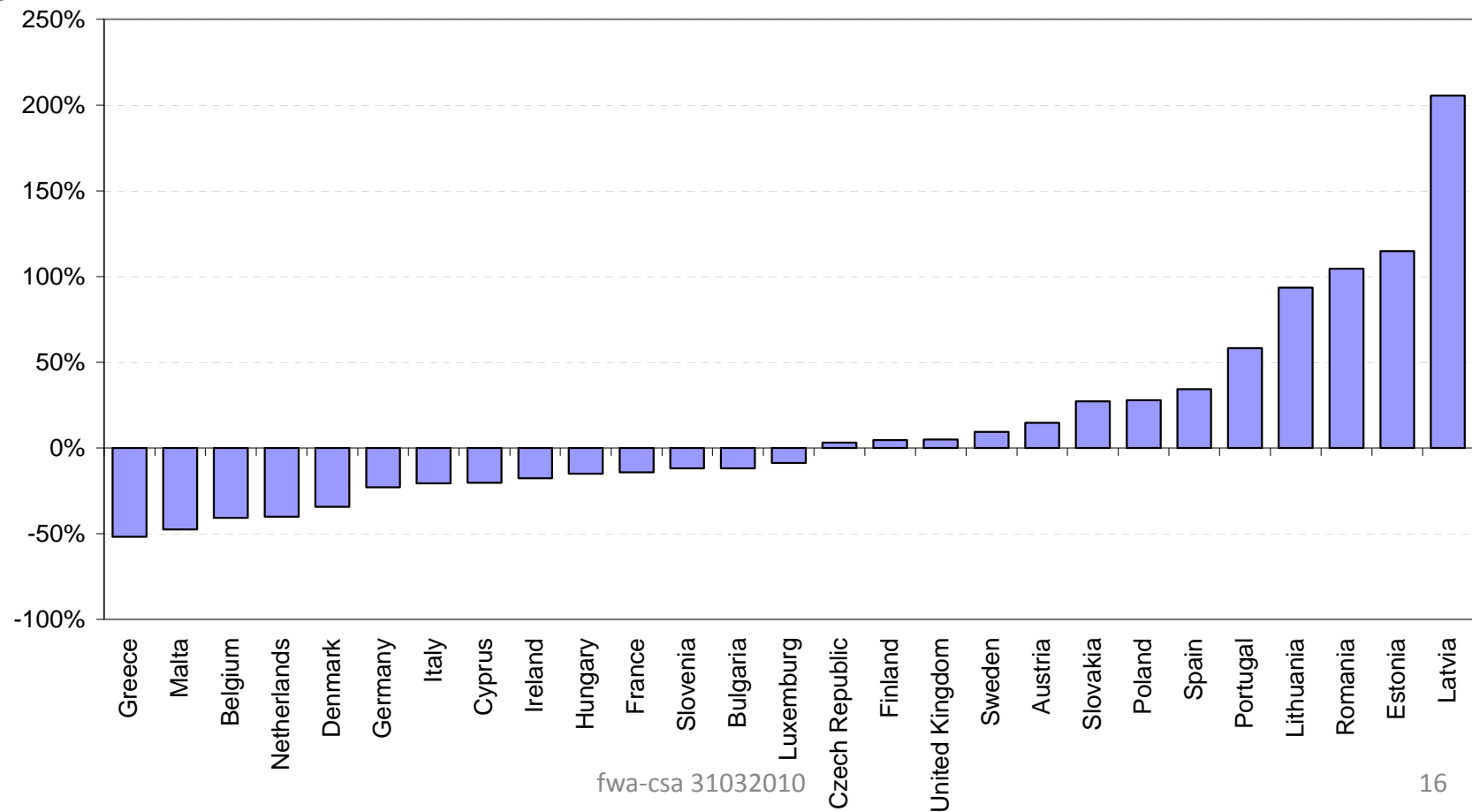
# Biens publics: Occupation du territoire....

- Ok moyennant RENTABILITE des activités notamment d'élevage:
  - Lait: compétitivité  concentration de la filière où?
  - Viande bovine: couplage/découplage?

# **Aides directes: vers une répartition plus équitable?**

# Gagnants/perdants Aide uniforme/ha

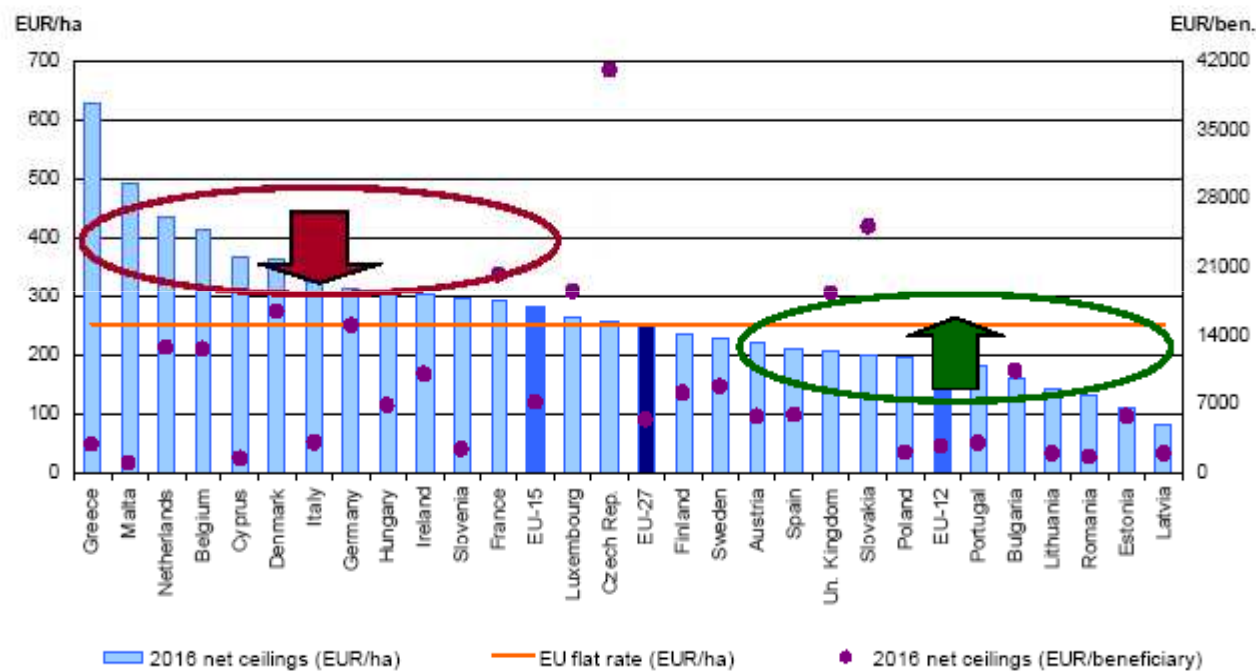
Figure 3: Redistribution between MS with an EU-wide flat rate (source: Comm.Eu)







## Average payments per ha (UAA) and per beneficiary

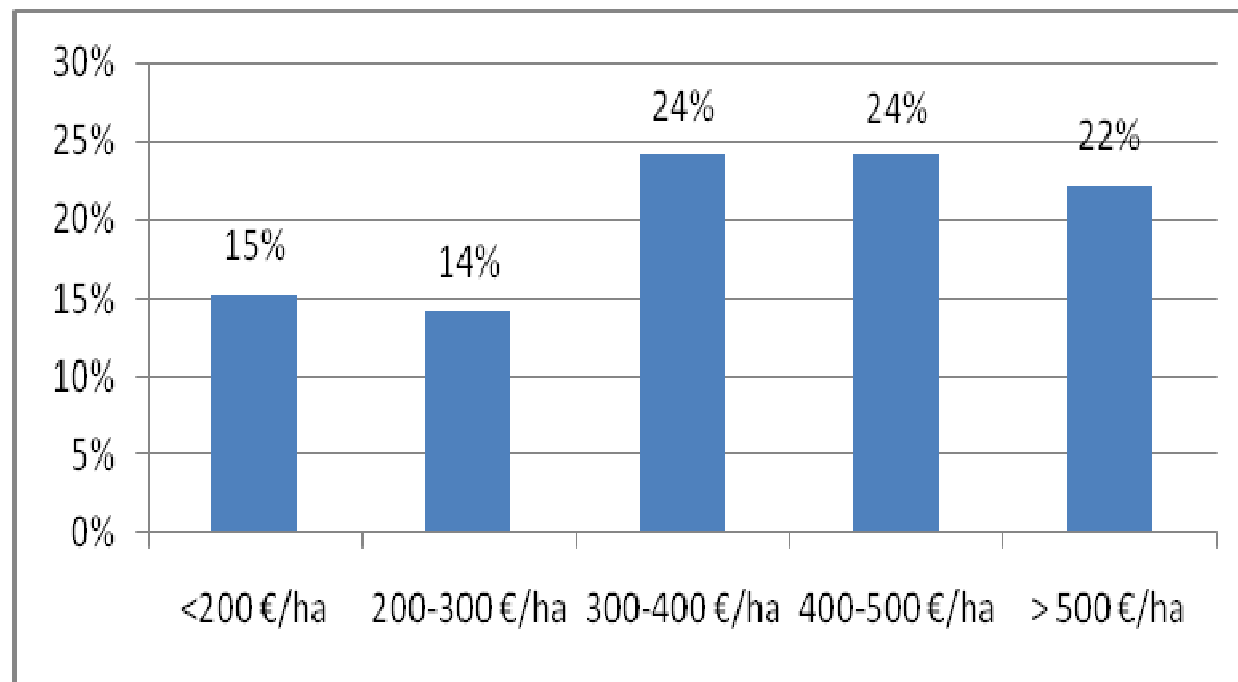


Source: European Commission

# **En Région Wallonne: Impacts sur les aides du premier pilier**

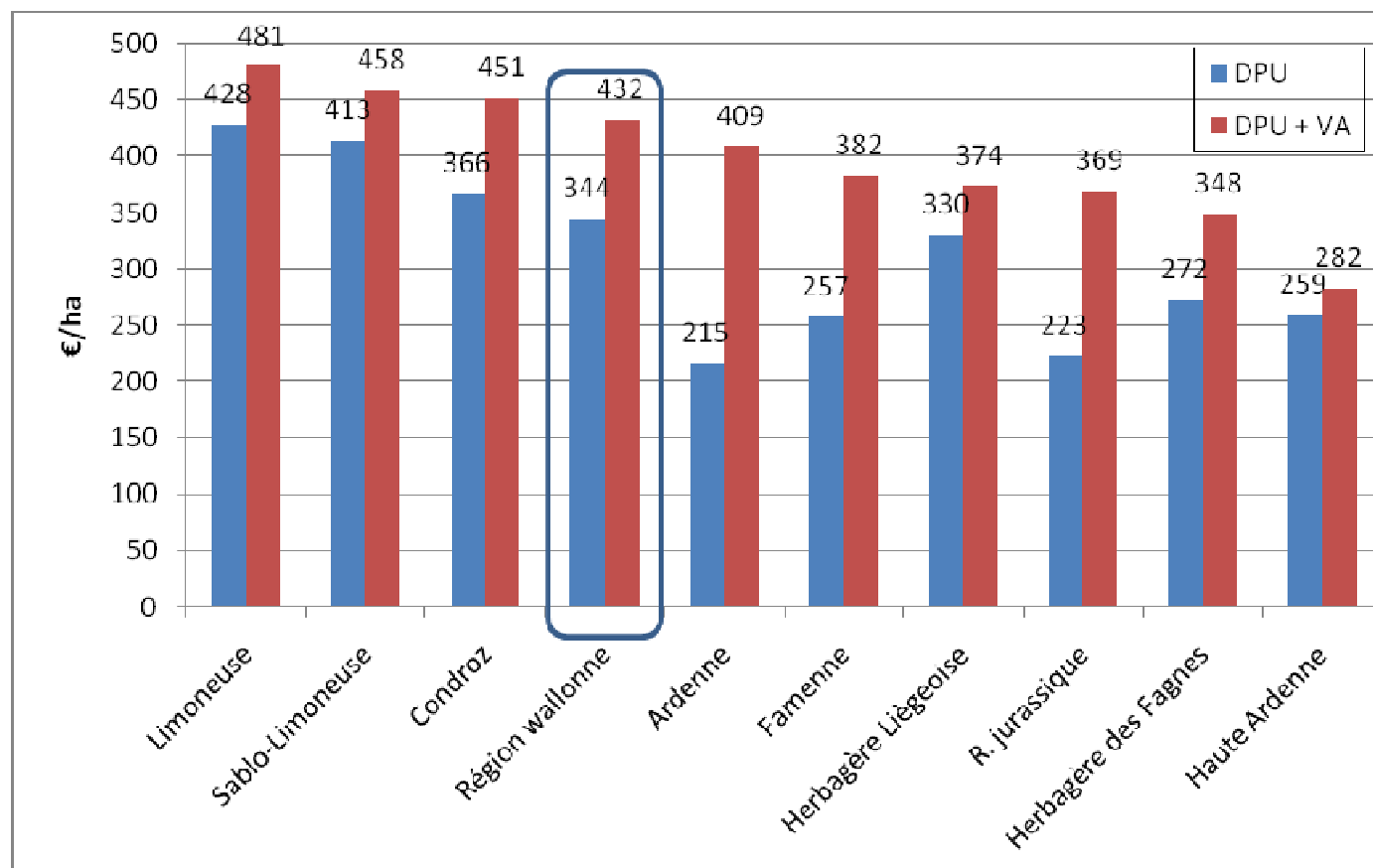
## 2.1. Situation actuelle

### Variabilité entre producteurs (sigec)



## 2.1. Situation actuelle

### Variabilité inter-régionale (sigec)



# Impacts sur les revenus

# RAF/UTF avec/sans aides 1<sup>er</sup> pilier sur 2006-2008 (€/utf) (RICA)

<b>REGIONS</b>	<b>RAF/UTF</b>	<b>RAF/UTF</b>	<b>Aides 1<sup>er</sup> pilier/UTF</b>	<b>RAF/UTF via prix</b>
	moyenne	Écart type	moyenne	moyenne
Région wallonne	31.423	24.149	20.858	10.565
(Sablo)limoneuse	34.841	28.574	22.409	12.432
Condroz	35.104	26.112	25.973	9.130
R. viandeuses	24.401	14.756	20.373	4.029
R. laitières	31.853	20.832	12.691	19.162

# RAF/UTH selon OTE s/2006-2008 (en €/UTF) (RICA)

OTE	RAF/UTF moyenne	RAF/UTF Écart type	Part 1 <sup>ER</sup> PILIER/UTF	RAF/UTF part prix
Ttes ote	31.423	24.149	20.858	10.565
cultures	41.162	36.507	29.059	12.103
lait	31.370	18.158	13.612	17.757
viande bov.	22.589	16.676	20.638	1.951
bov mixtes	28.626	18.923	18.719	9.907
cult+lait	36.471	19.503	20.970	15.500
cult +bnl	35.718	26.186	24.388	11.330

# QUELQUES CONSIDERATIONS:

- **Conséquences du forfait pr les aides:**
  - Revenu (dpu/revenu total)
  - Raisonnement des investissements?
  - Moyennes structures diversifiées?
  - Structures frontalières?
  - Foncier: faire valoir + spéculation (petit pays)
  - Intégration du montant dans les contrats?!
  - Probl. viande bovine (cfr couplage/découplage)
- **Perspectives financières?**

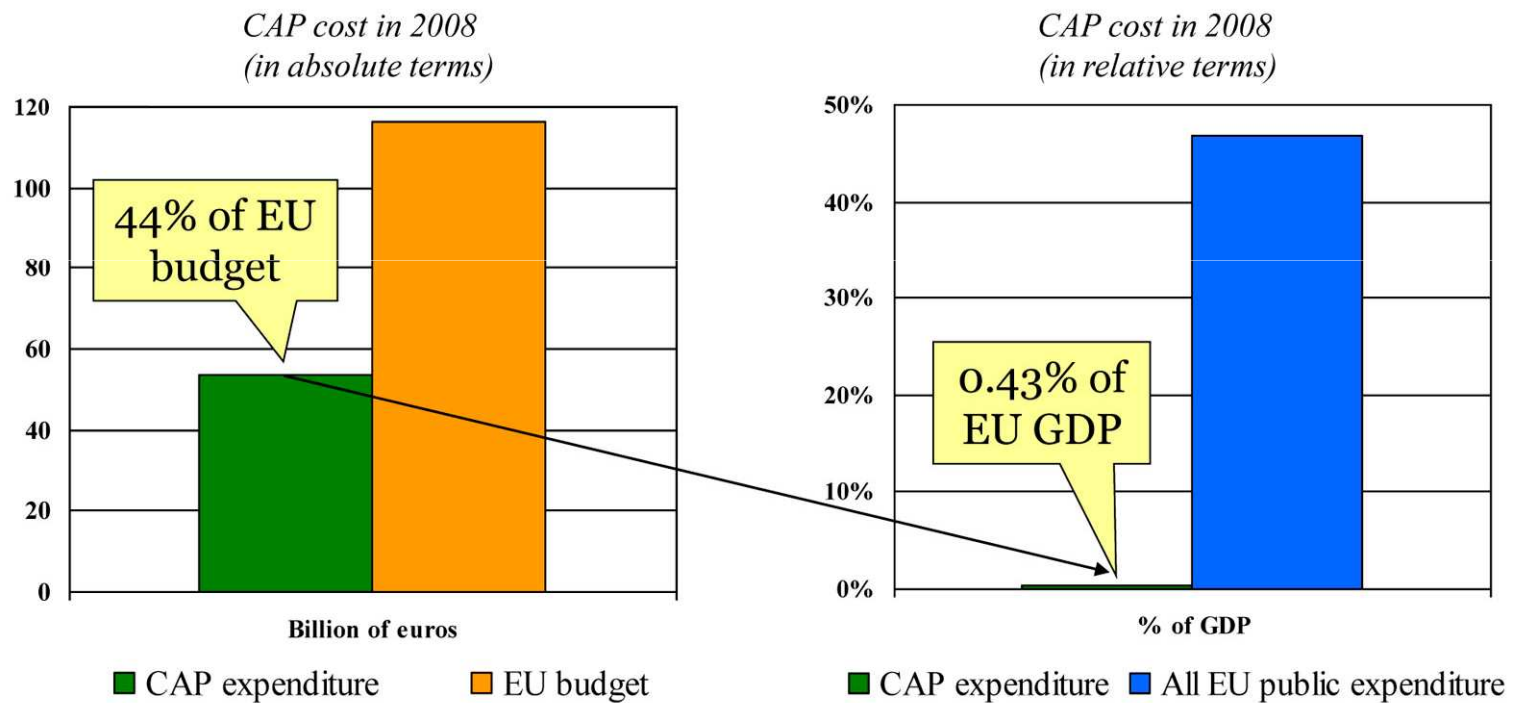


# EUROBAROMETRE 2007: OPINIONS SUR LE BUDGET PAC

UNE GRANDE PARTIE DE LA POPULATION  
APPROUVE LE NIVEAU ACTUEL DU BUDGET  
AGRICOLE!!!!

<u>ADEQUAT</u>	<u>INSUFFISANT</u>	<u>TROP ELEVE</u>
45 %	15 %	16 %

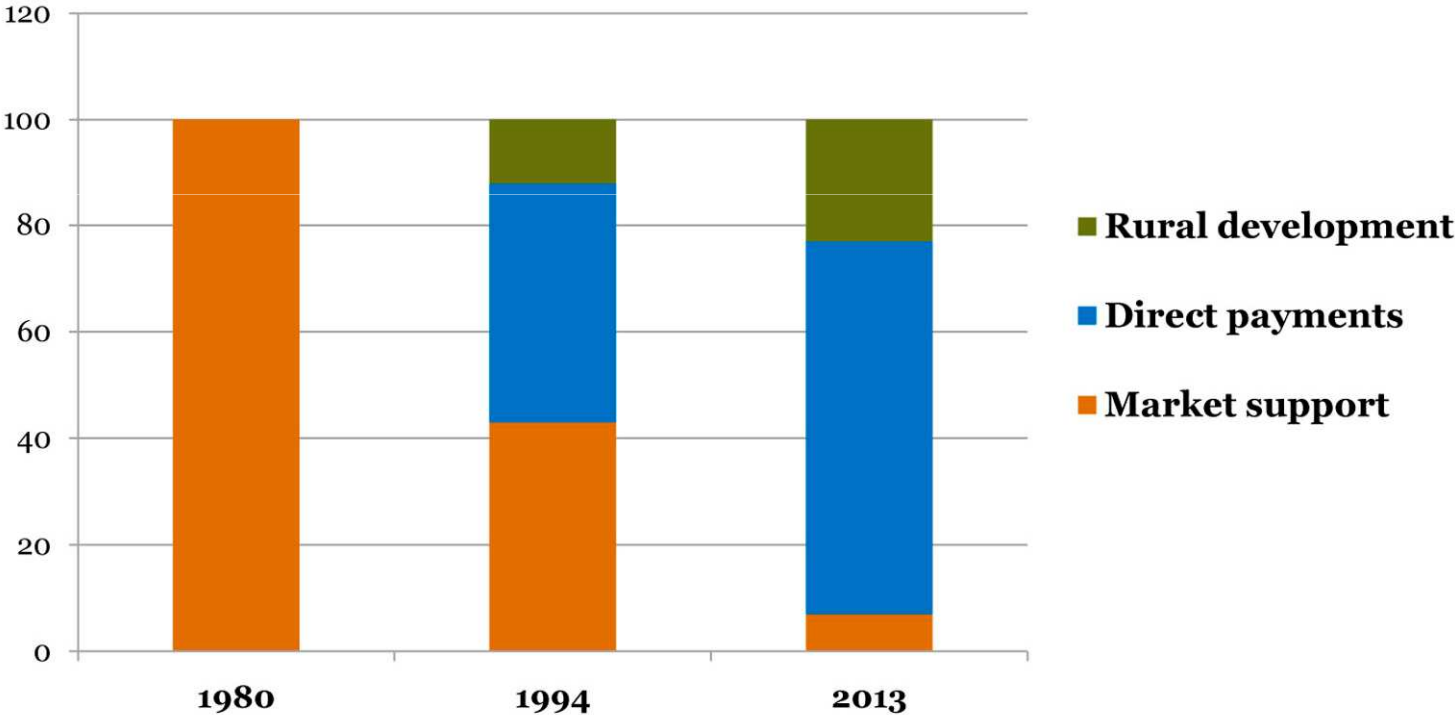
# Budget et PIB (source: comm.ue)



# EVOLUTION DES DEPENSES

(source: Comm.ue)

## Development of CAP budgetary expenditure



# En Conclusions:

# Qques éléments fondamentaux:

- La volatilité: mauvais pour agriculteurs et pour consommateurs:
  - Mécanismes régulateurs (même si les quotas n'ont pas empêché la restructuration)
- Réglementation:
  - Stabilité minimale (2000/2003/2008)
  - Application acceptable (conditionnalité: préavis par ex)

# Tout changement doit:

- être progressif (p.transitoire)
- Intégrer la notion de coûts de production (différenciés!)
- Viser un revenu décent/comparable  
et surtout...
- Tenir compte des jeunes et de la pérennité de l'agriculture au travers des installations (formation-aides et mécanismes spécifiques)!

**Je vous remercie pour votre  
attention!**