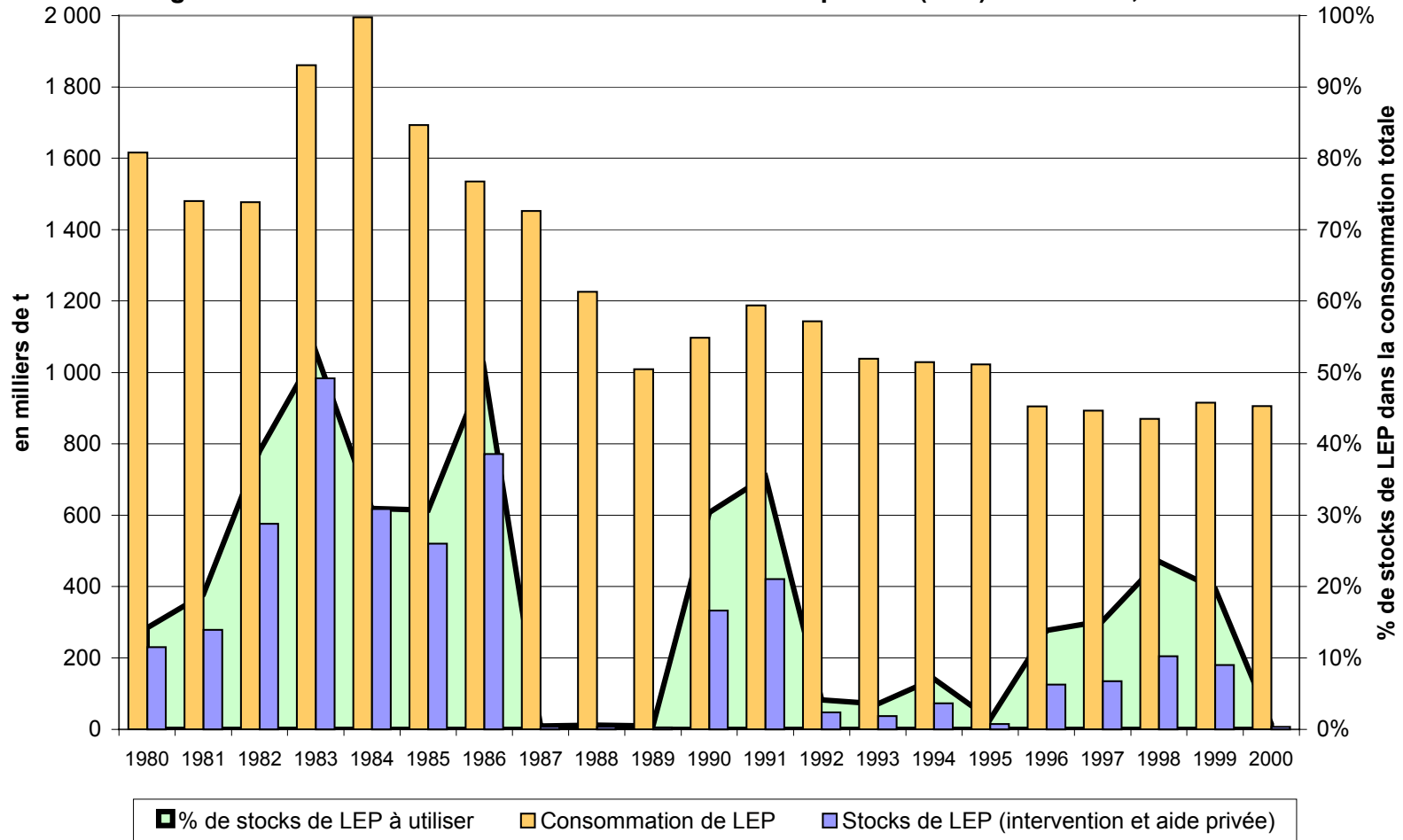
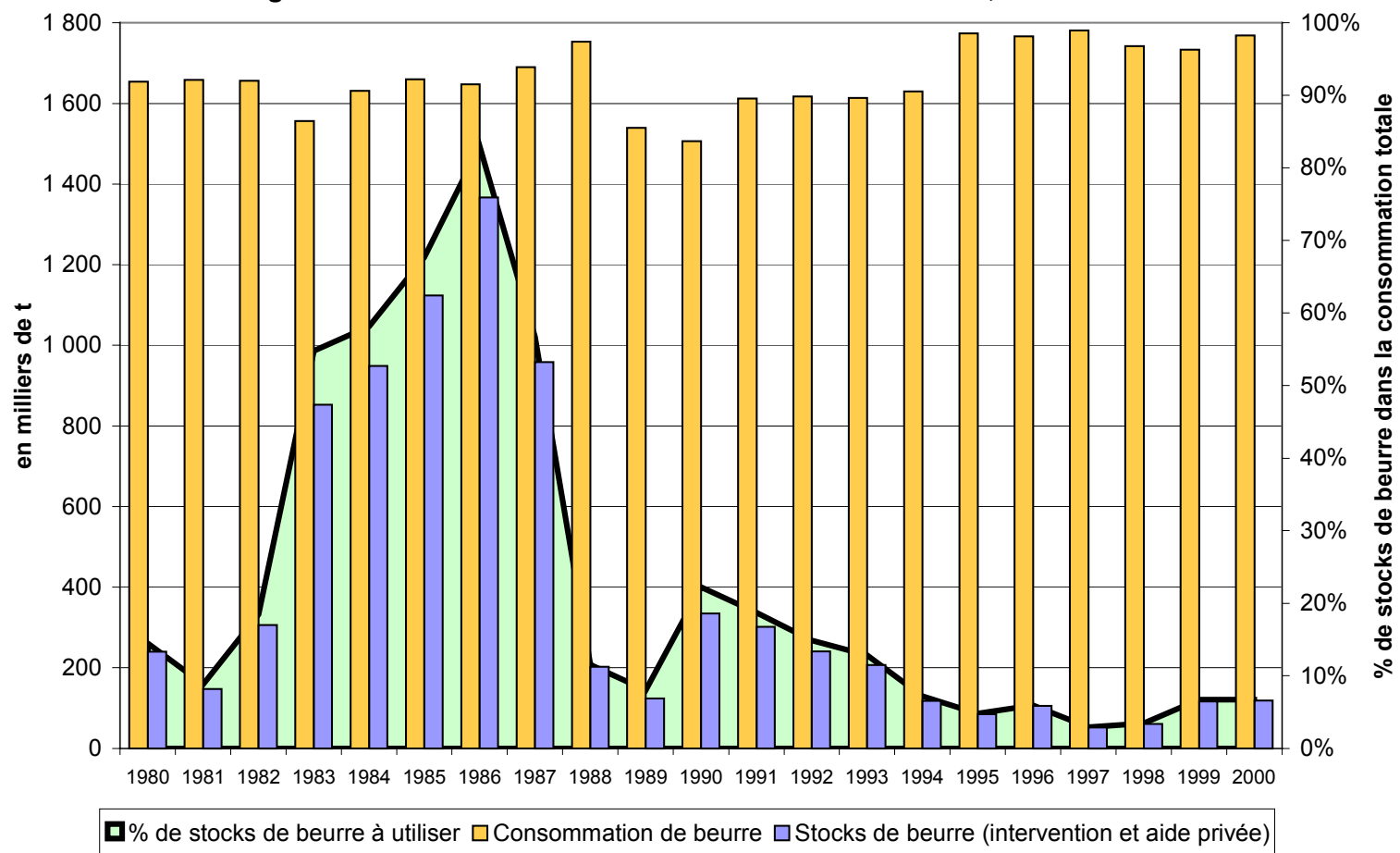


Figure 1 - Stocks et consommation de lait écrémé en poudre (LEP) dans la CE, 1980-2000



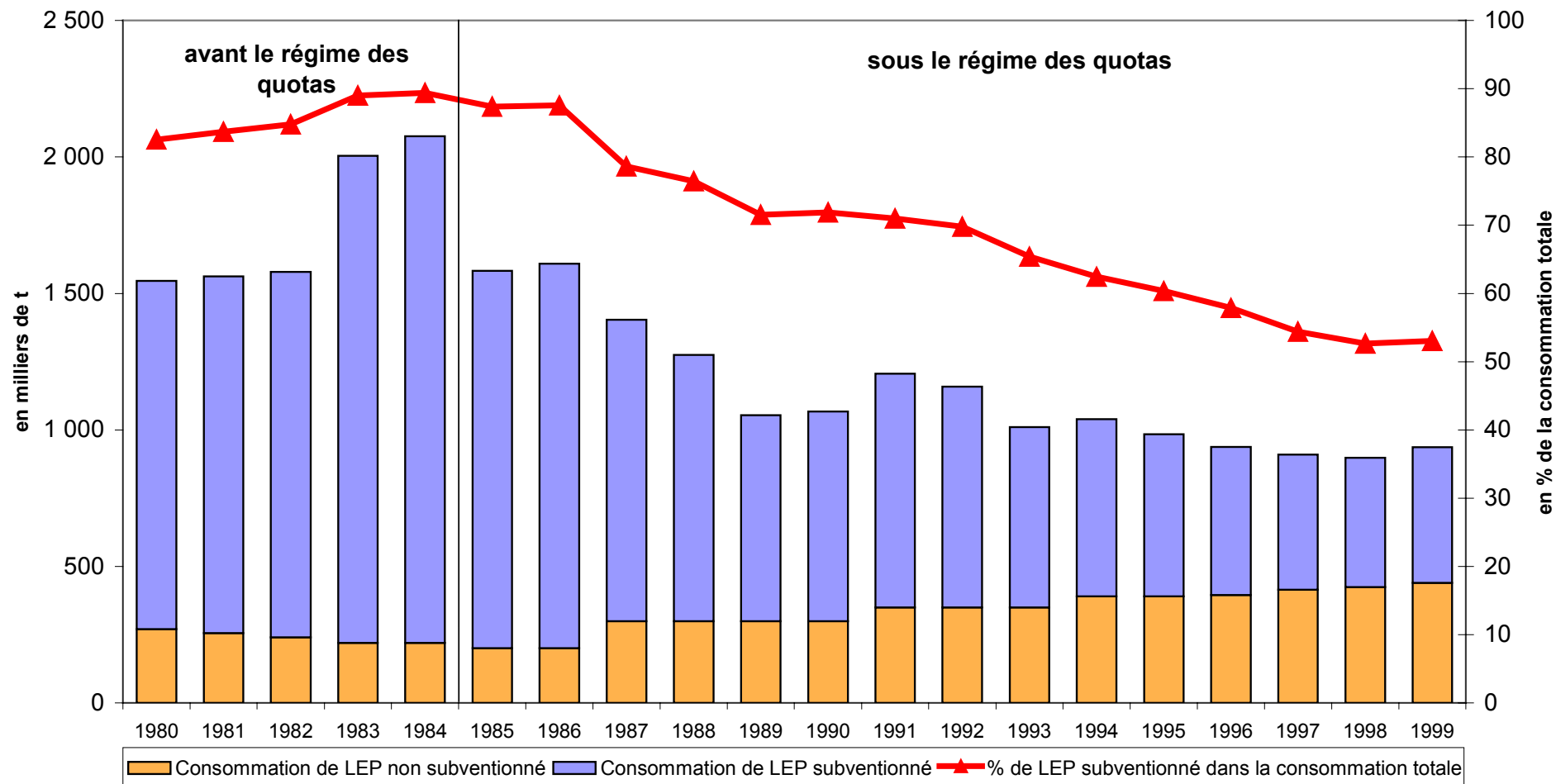
Source: Eurostat, estimations de la DG AGRI, stocks physiques du FEOGA

Figure 2 - Stocks et consommation de beurre dans la CE, 1980 - 2000



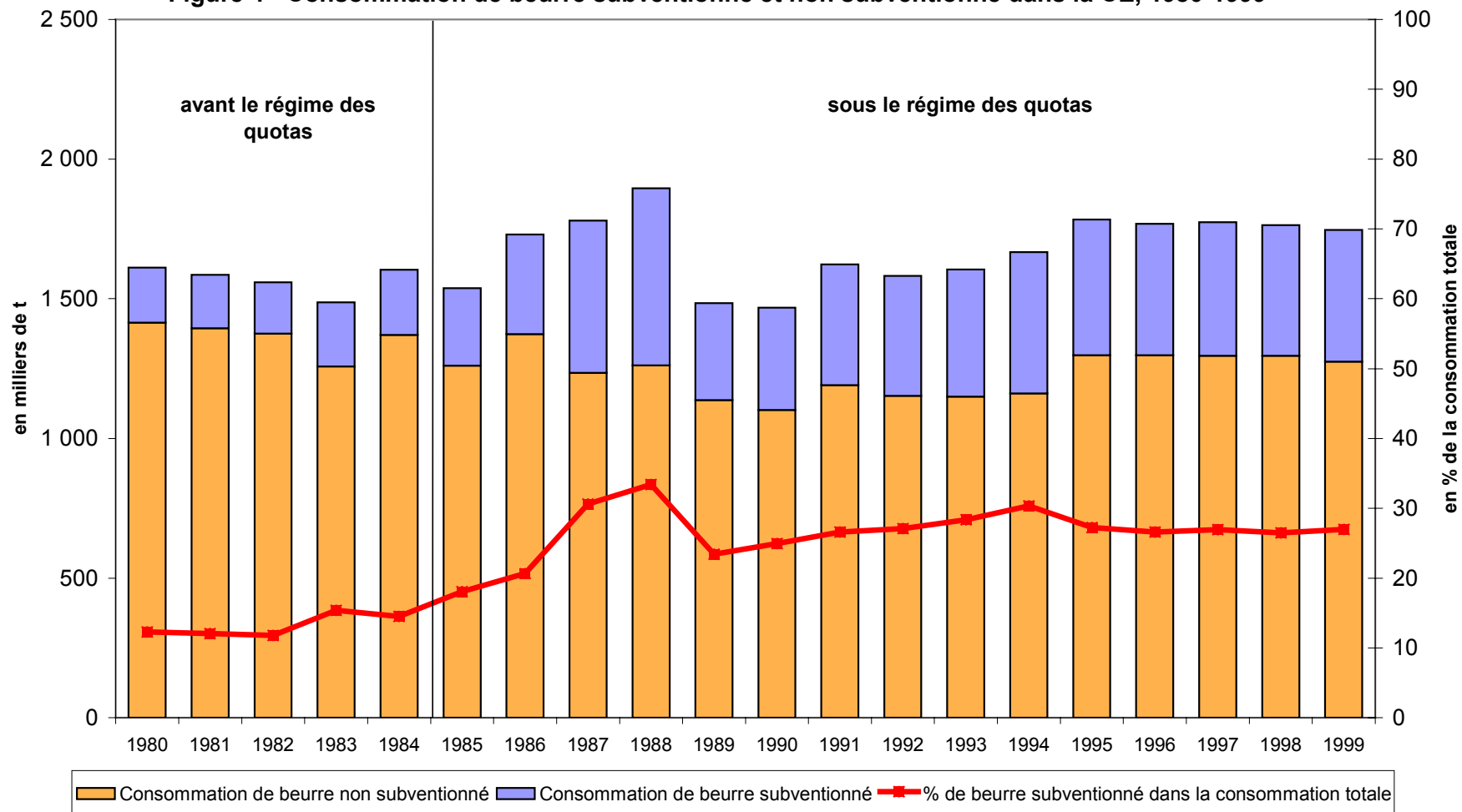
Source: Eurostat, estimations de la DG AGRI, stocks physiques du FEOGA

Figure 3 - Consommation de lait écrémé en poudre subventionné et non subventionné dans la CE, 1980-1999



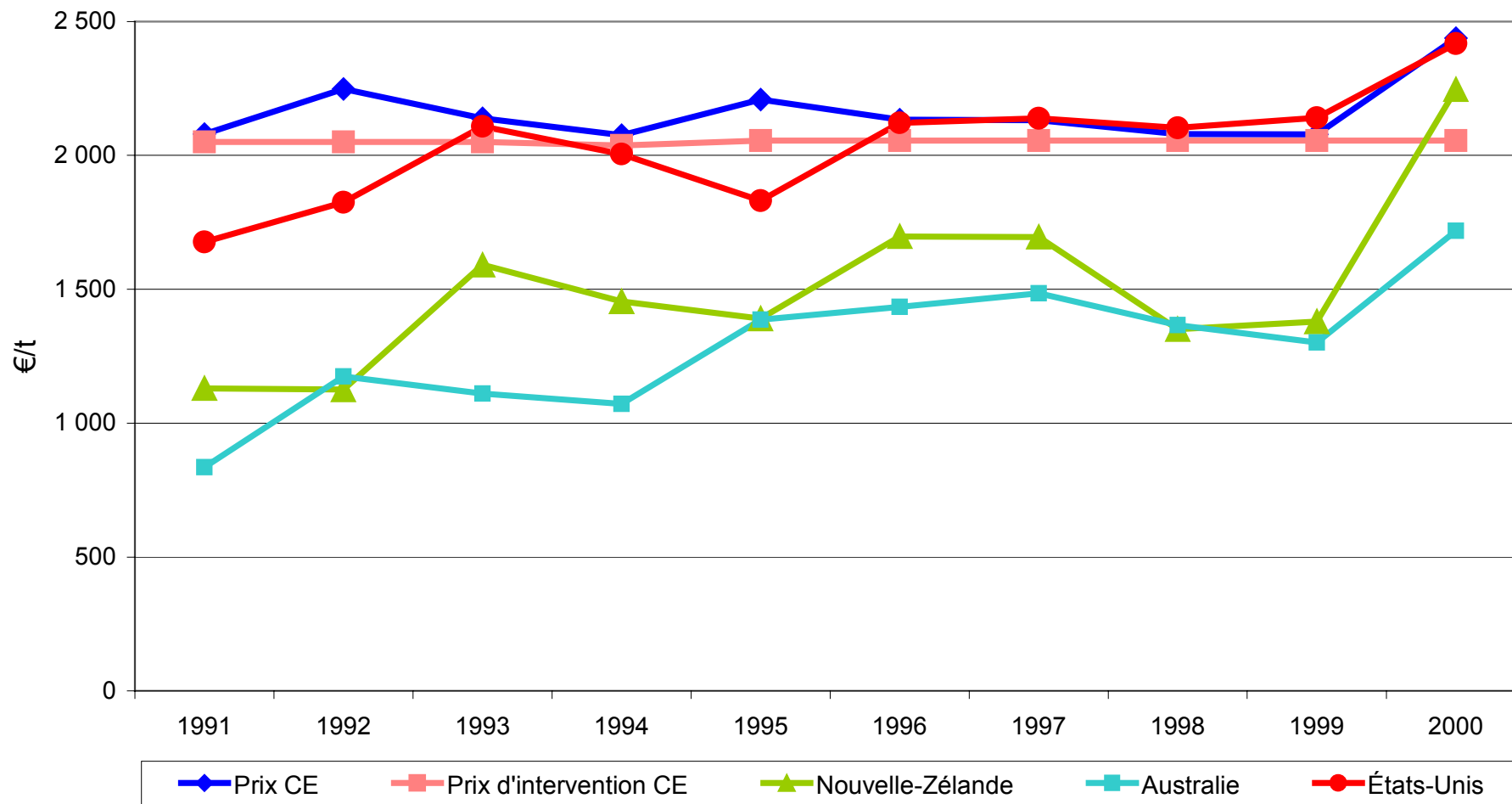
Source: Eurostat, estimations de la DG AGRI

Figure 4 - Consommation de beurre subventionné et non subventionné dans la CE, 1980-1999



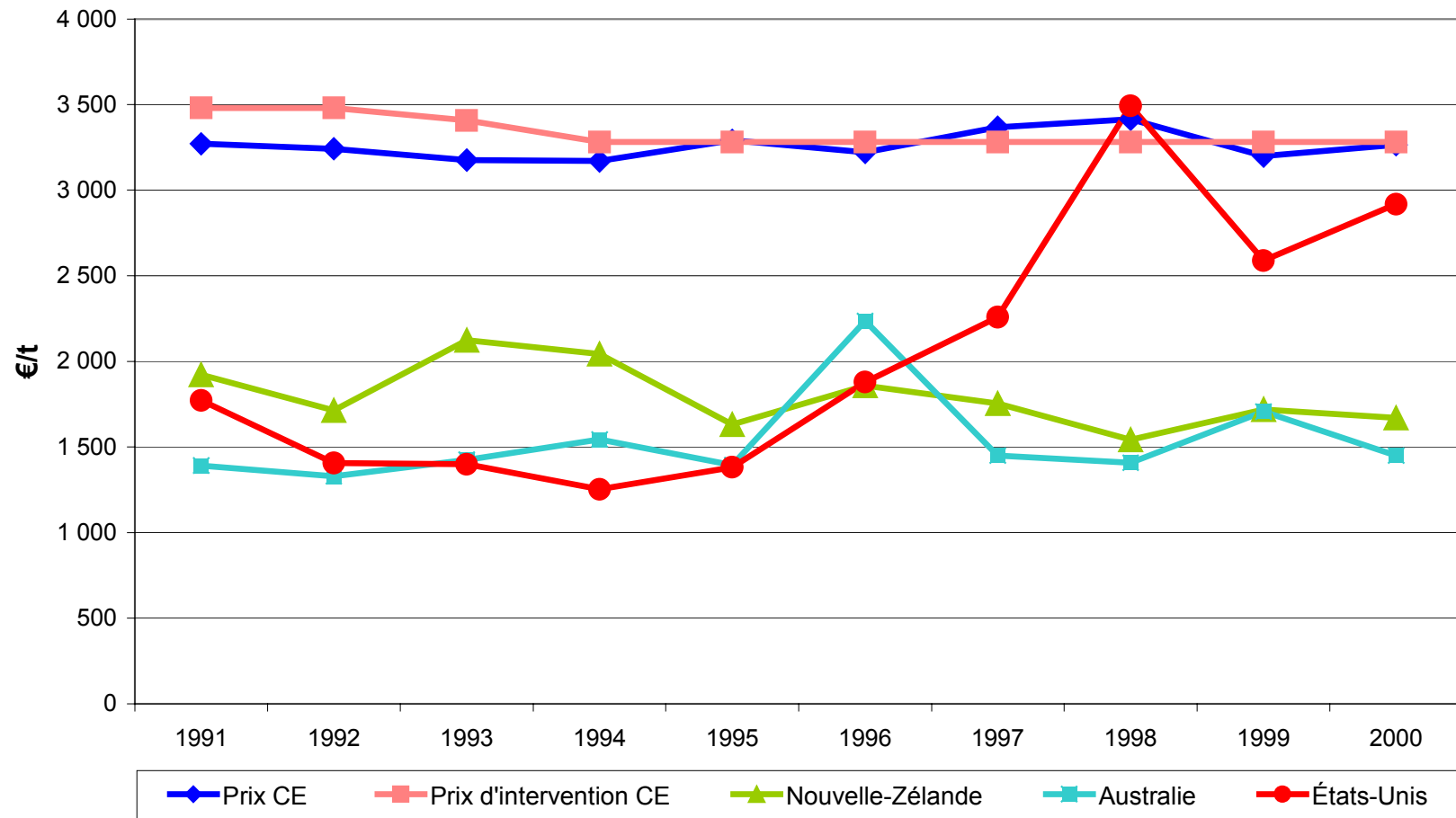
Source: Eurostat, estimations de la DG AGRI

Figure 5 - Évolution des prix du LEP sur les marchés européen et de certains pays tiers, 1991-2000



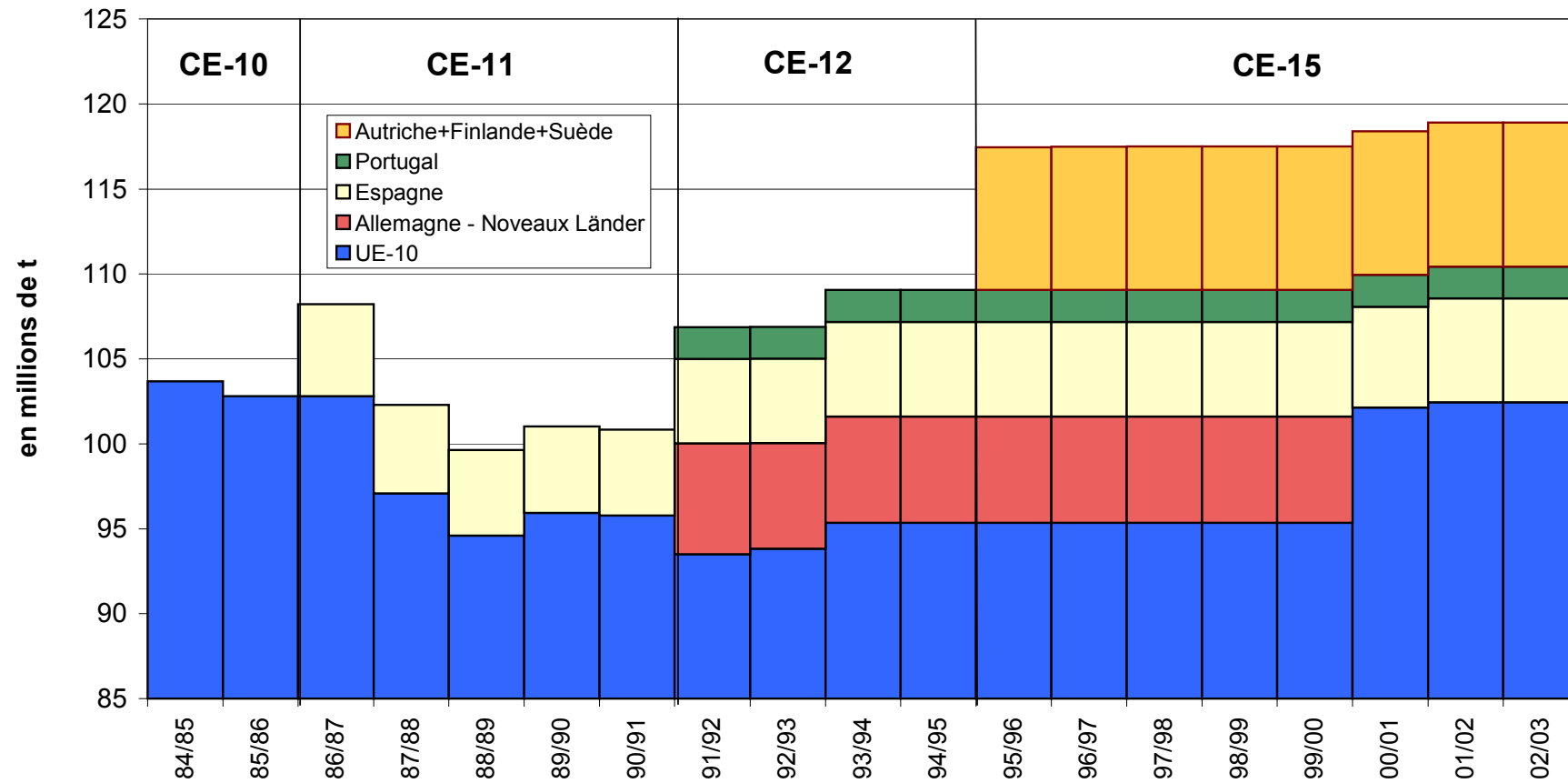
Source: DG AGRI, OCDE

Figure 6 - Évolution des prix du beurre sur les marchés européen et certains pays tiers, 1991-2000



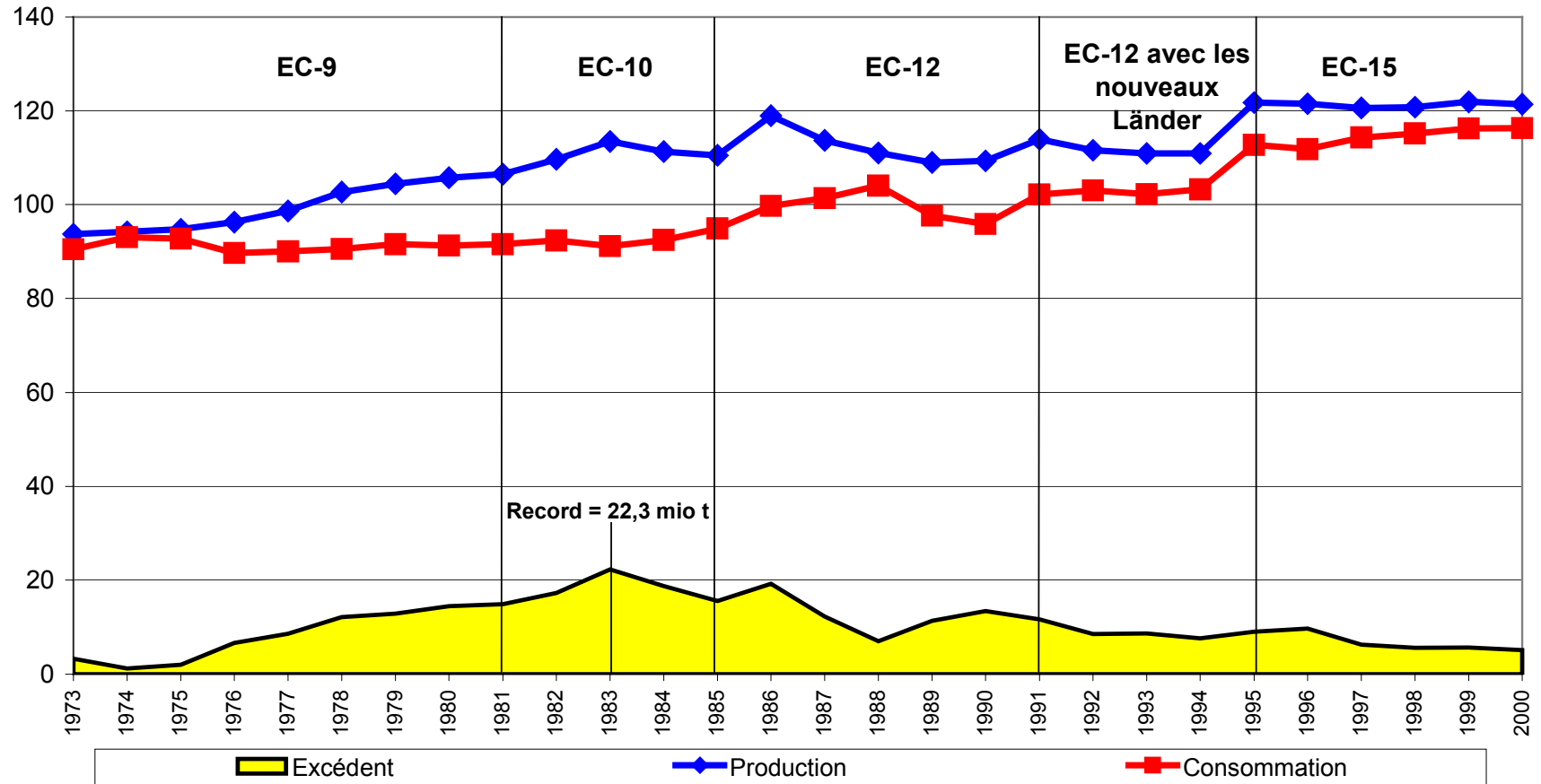
Source: DG AGRI, OCDE

**Figure 7 - Évolution des quotas laitiers de la CE depuis 1984
(livraisons et ventes directes)**



Source: DG AGRI, allocation annuelle de quotas

**Figure 8 - Production, consommation intérieure et excédents de la CE
(exprimés en millions de tonnes, équivalent lait)**



Source: Eurostat, estimations de la DG AGRI

Figure 9 - Comparaison entre le budget du FEOGA, le budget total et les dépenses consacrées au secteur du lait

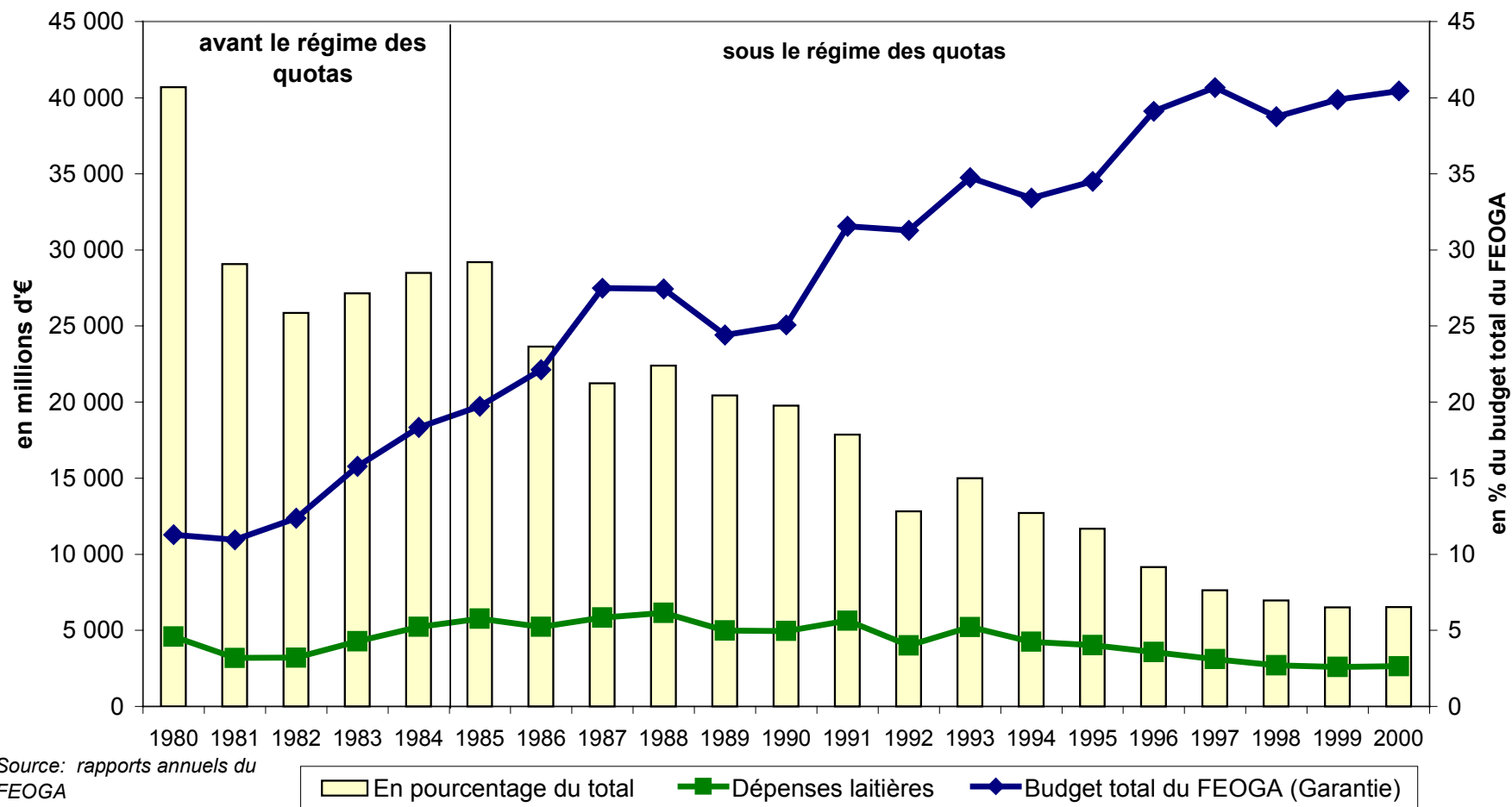
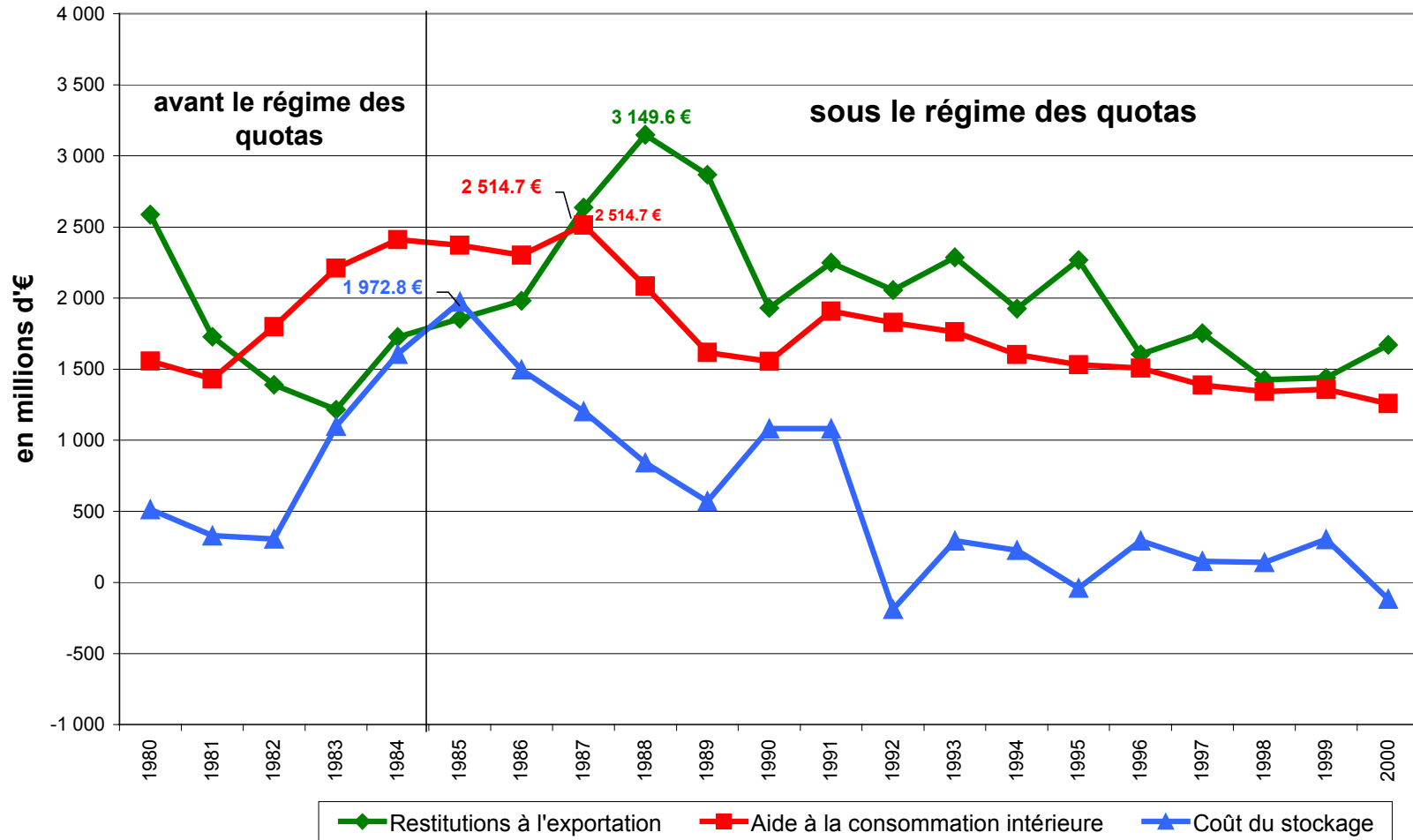
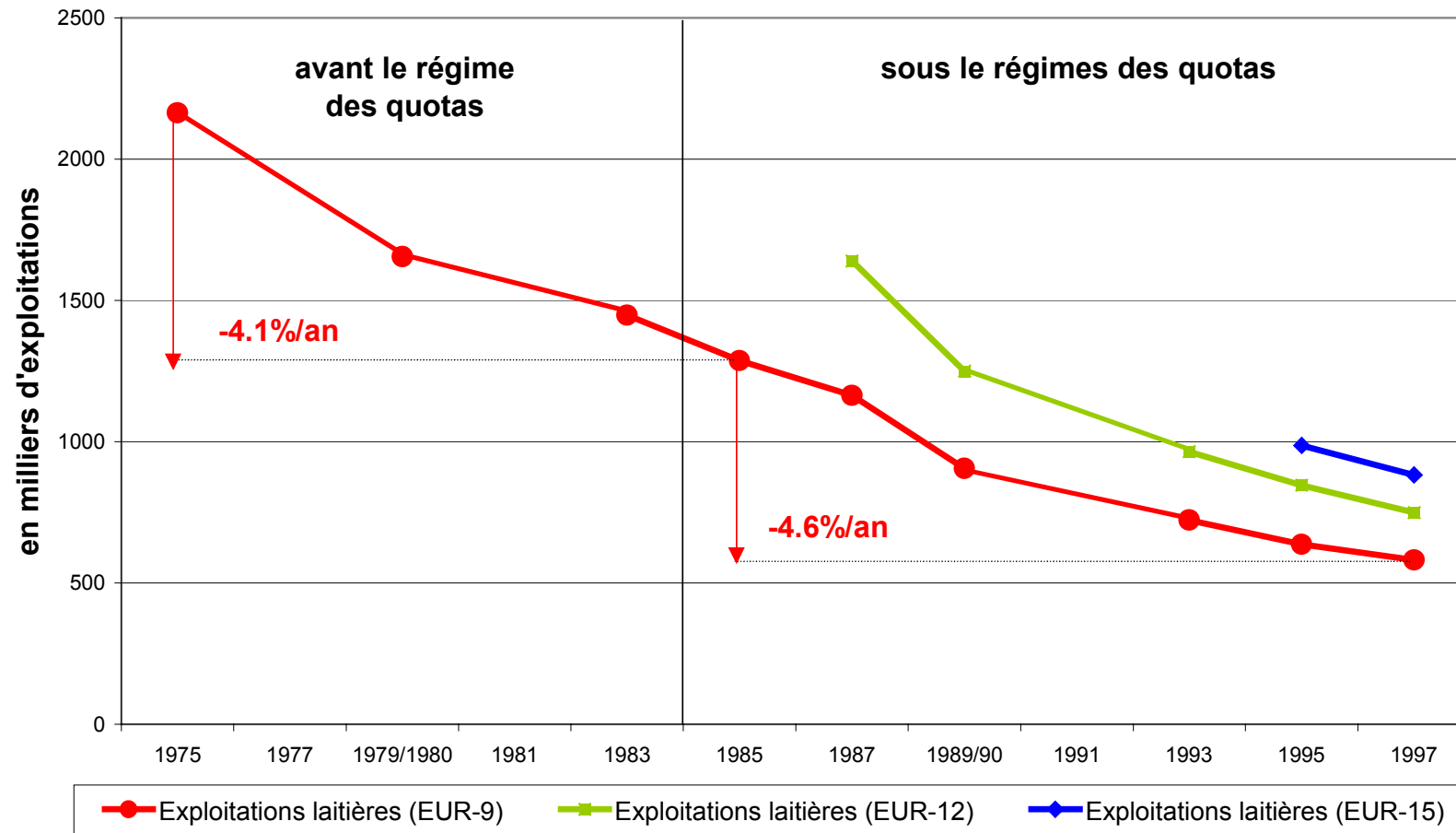


Figure 10 - Budget du secteur du lait



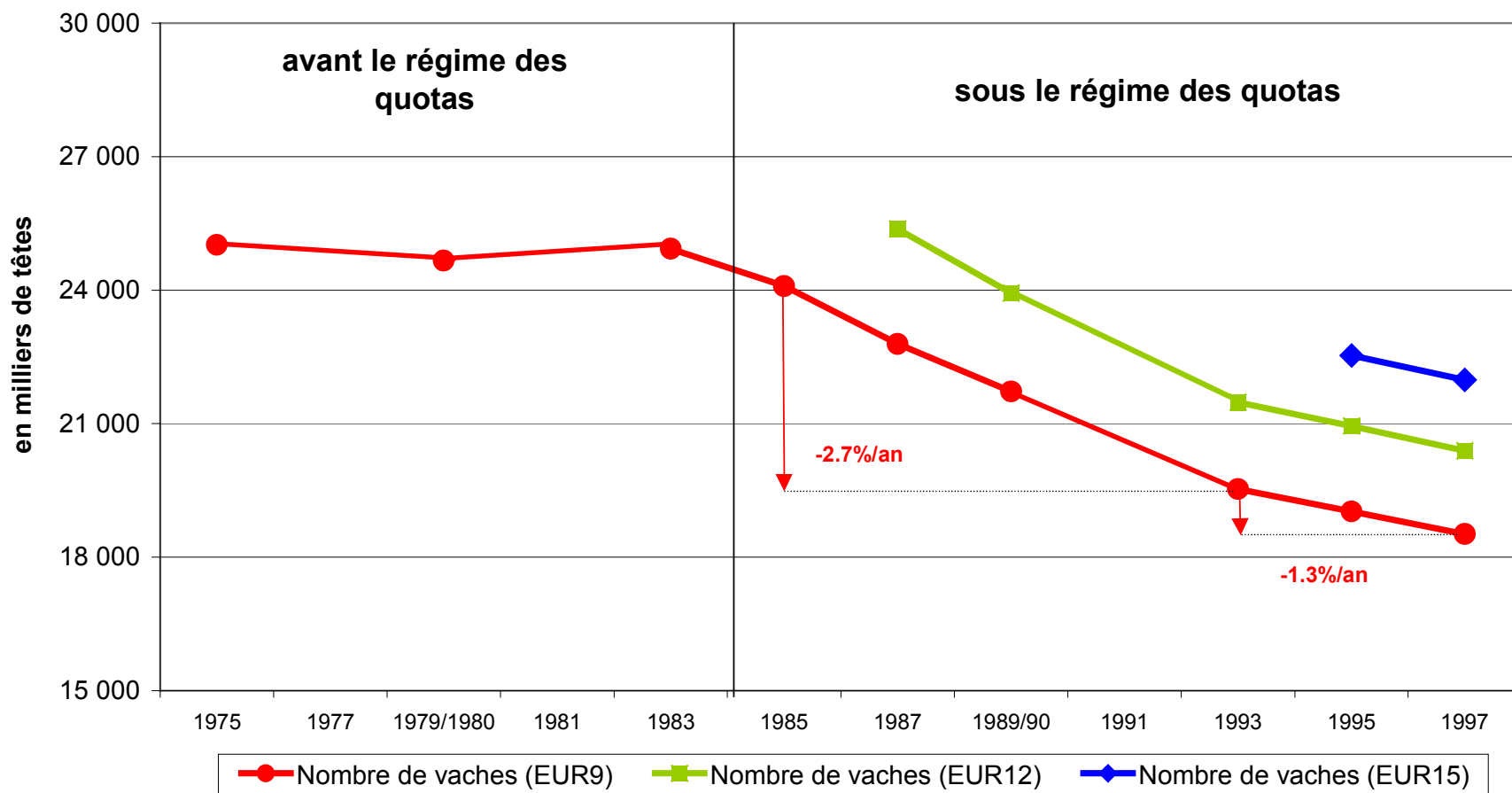
Source: rapports annuels du

Figure 11 - Nombre d'exploitations laitières de la CE



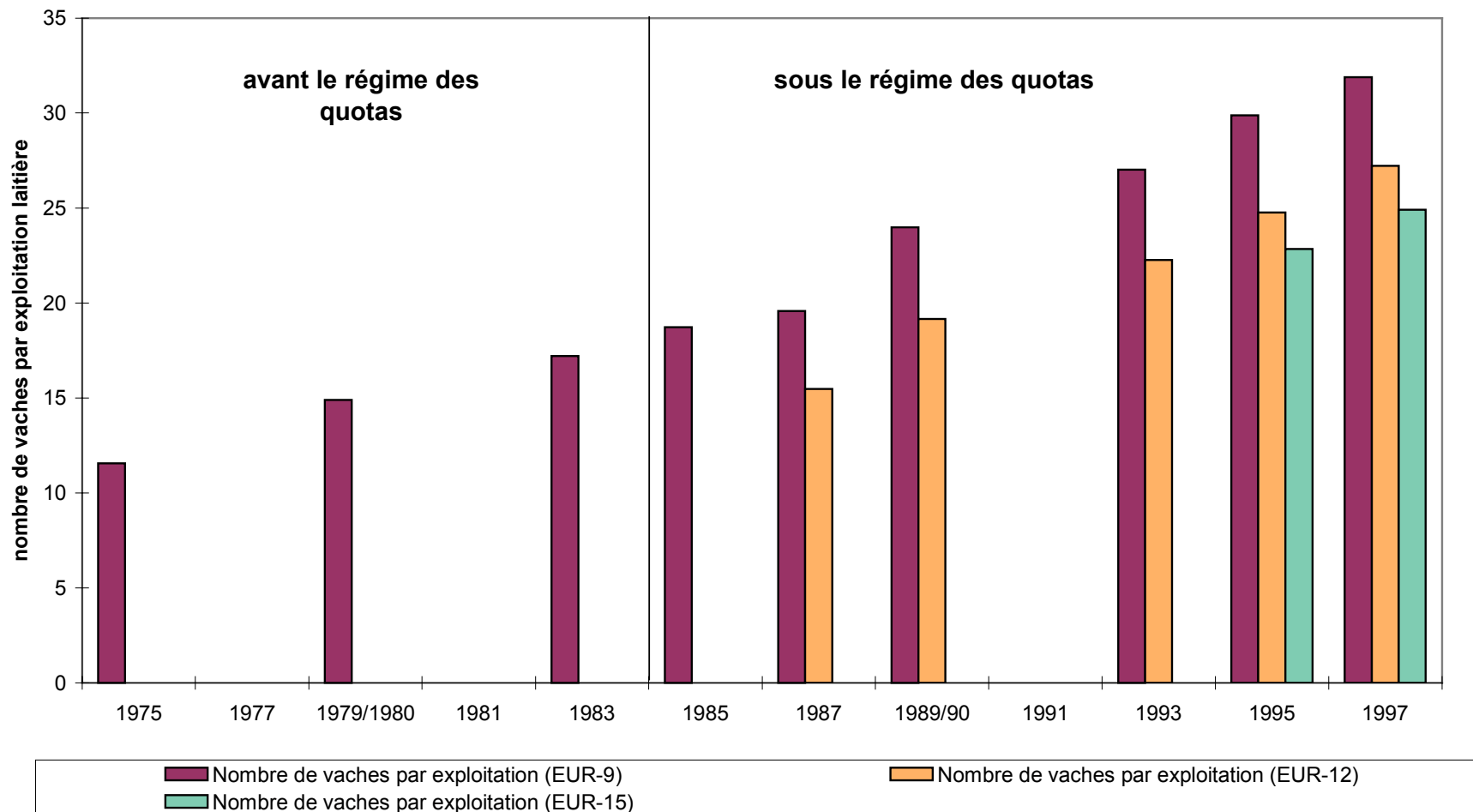
Source: Eurostat (enquête sur la structure des exploitations)

Figure 12 - Cheptel de vaches laitières dans la CE



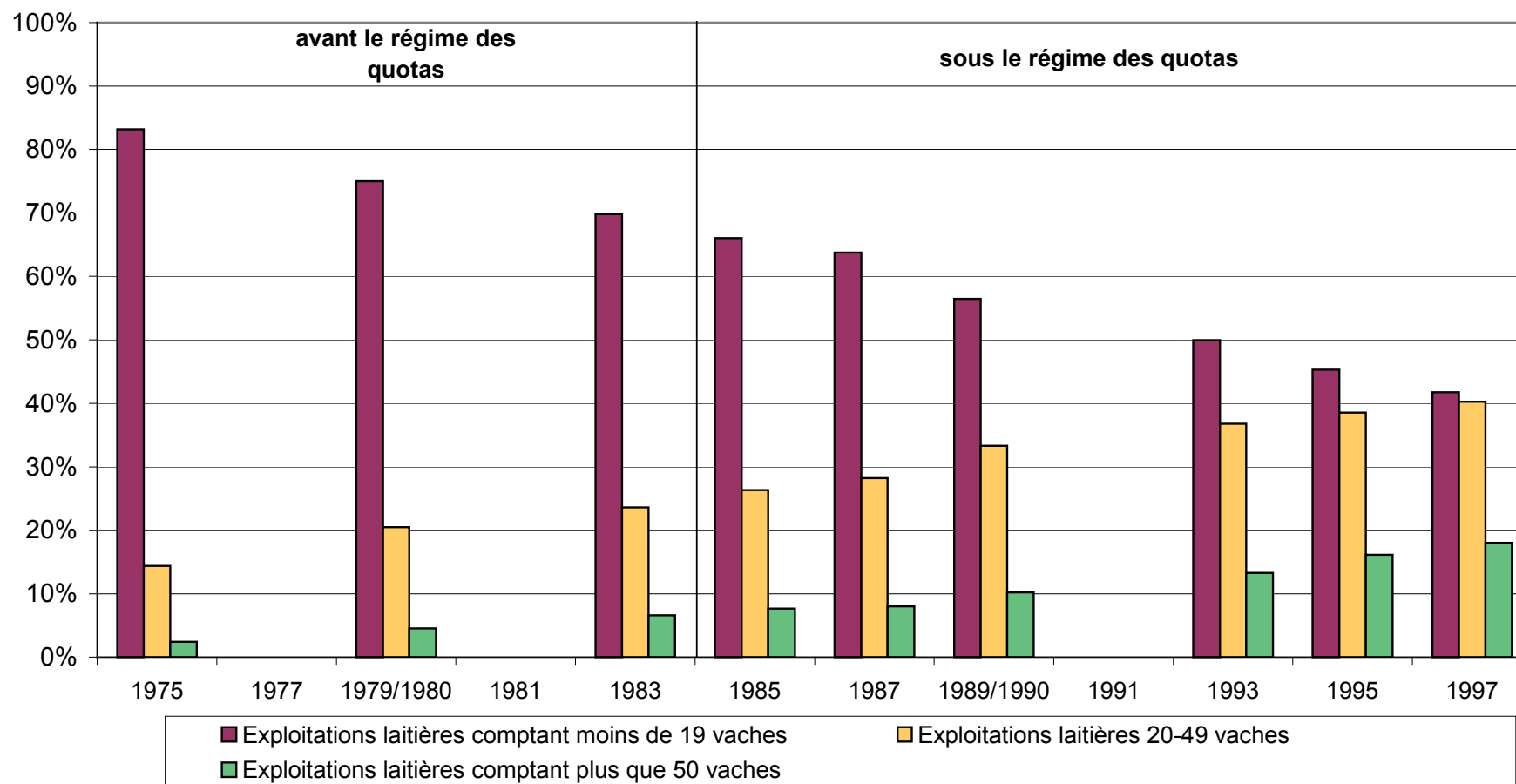
Source: Eurostat (enquête sur la structure des exploitations agricoles)

Figure 13 - Taille du troupeau par exploitation laitière dans la EUR-9



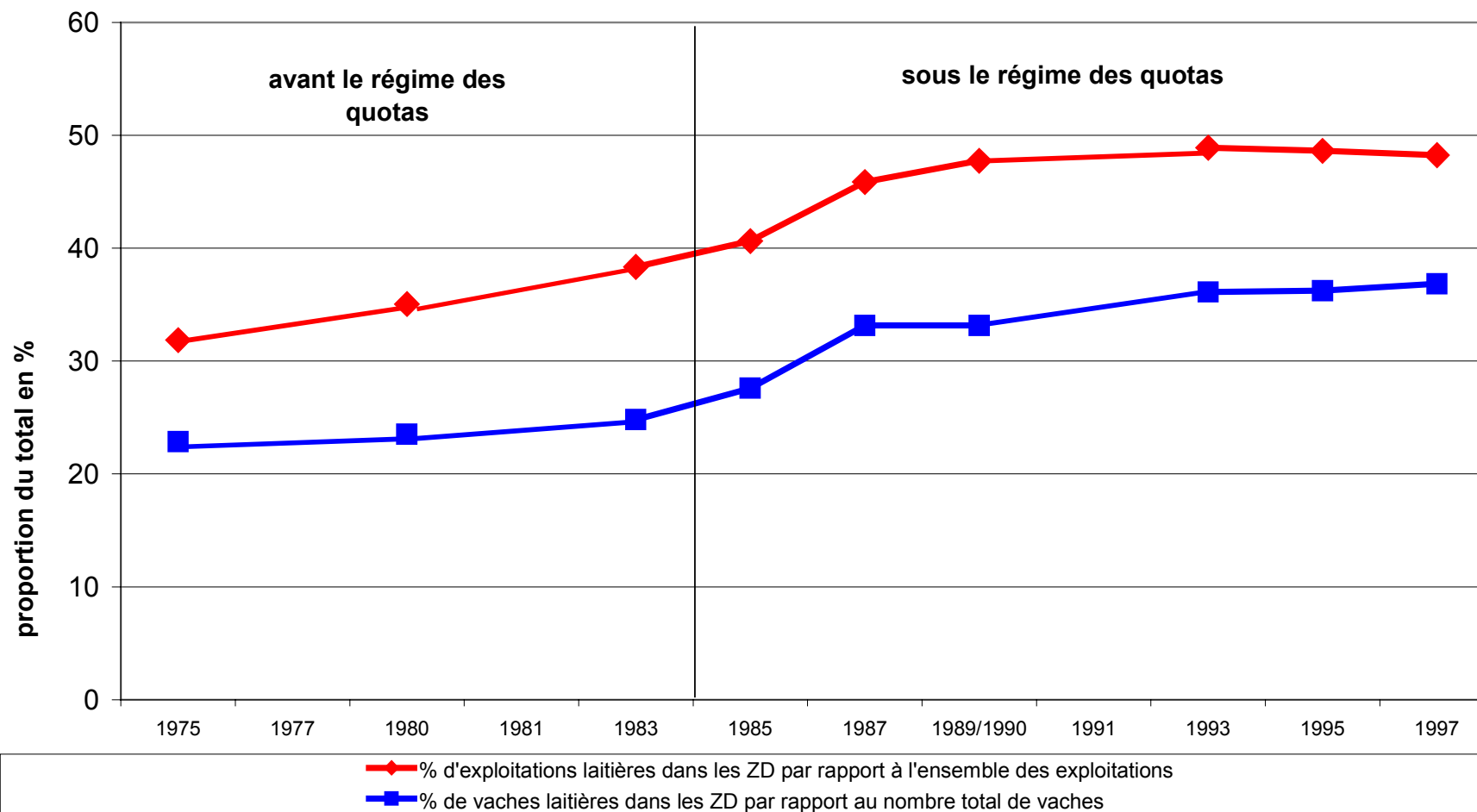
Source: EUROSTAT (enquête sur la structure des exploitations agricoles)

Figure 14 - Evolution de la taille du troupeau par exploitation laitière dans la EUR-9



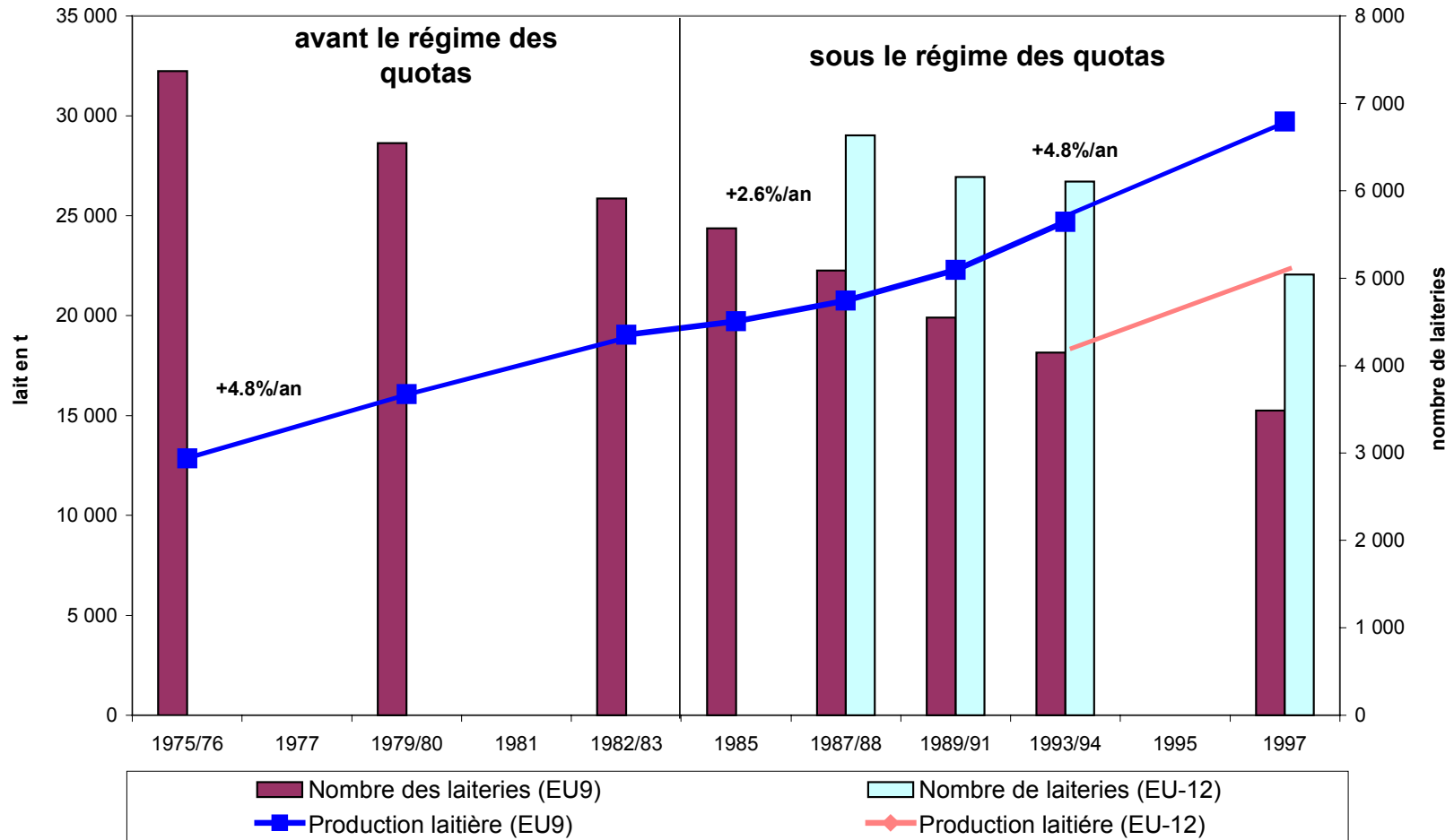
Source: EUROSTAT (enquête sur la structure des exploitations agricoles)

Figure 15 - Pourcentages d'exploitations laitières et de vaches dans les zones défavorisées (ZD) (EUR-9)



Source: EUROSTAT (enquête sur la structure des exploitations agricoles)

Figure 16 - Nombre de laiteries dans la CE et production laitière par laiterie



Source: DG AGRI, ZMP, EUROSTAT

Figure 17 - Revenus des producteurs laitiers spécialisés dans la CE (41)

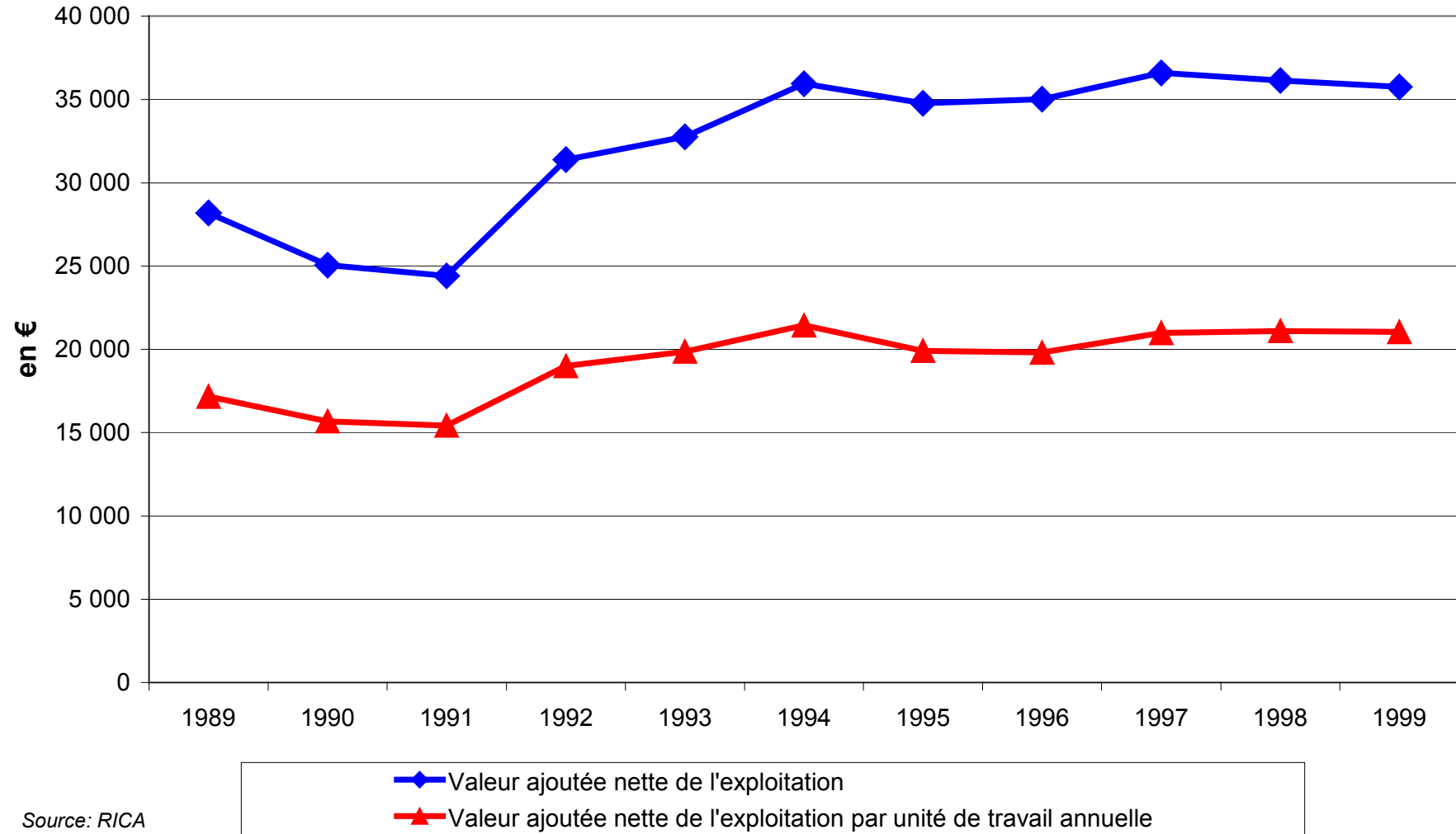
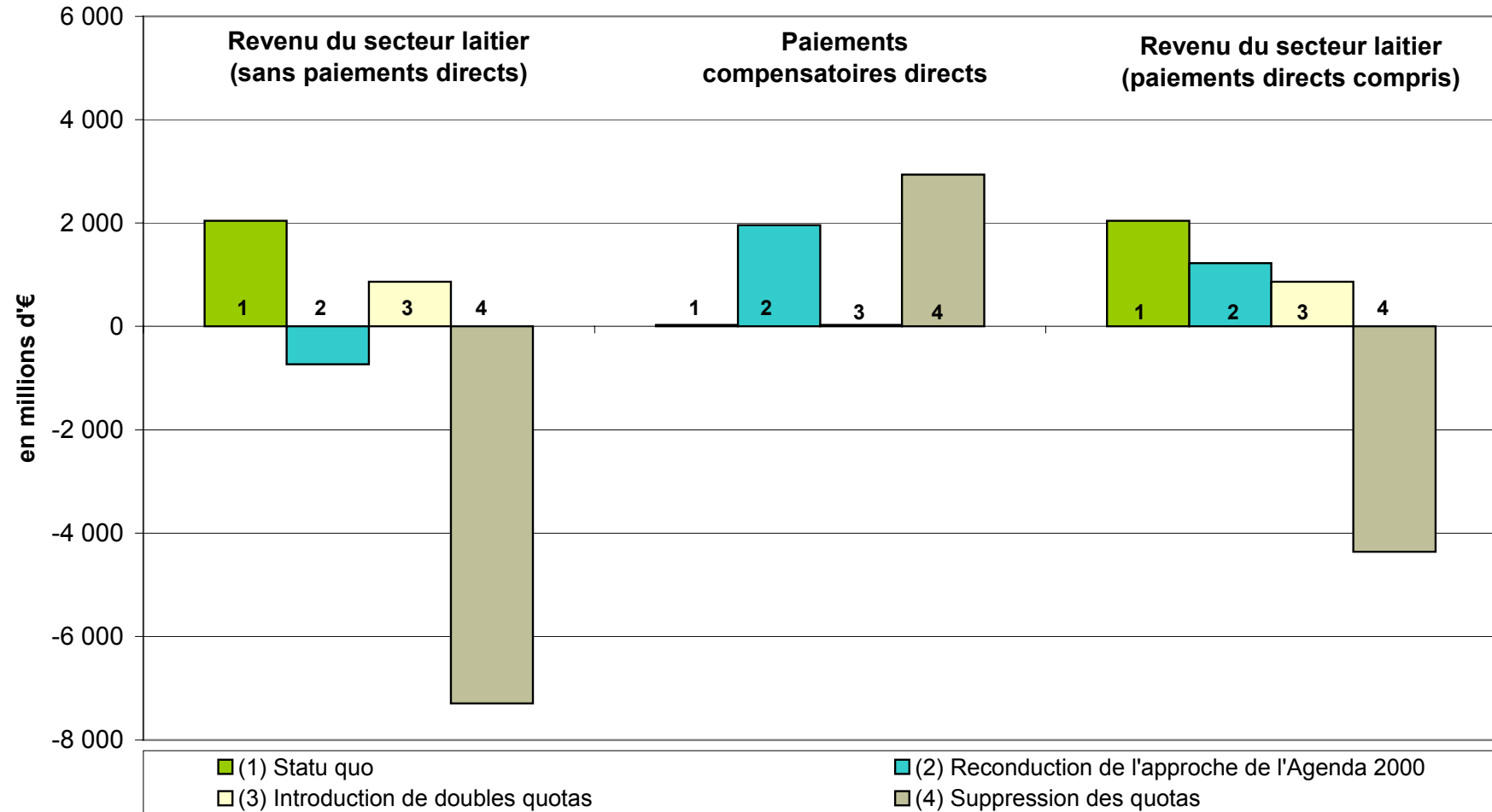


Figure 18 - Projections relatives aux gains et aux pertes en matière de revenu du secteur laitier et de paiements directs selon les quatre scénarios envisagés pour 2008-2015



Source: DG AGRI - étude indépendante financée par la Commission