

Δ^+ Volatilité et raffermissement des prix ?

Identification des effets possibles

(risques et opportunités, ...)

Jean-François Sneessens

Remarques préliminaires:

Bien distinguer les 2 phénomènes

(1) Δ^+ volatilité des prix

(2) Raffermissement des prix (à LT, sur m.m.)

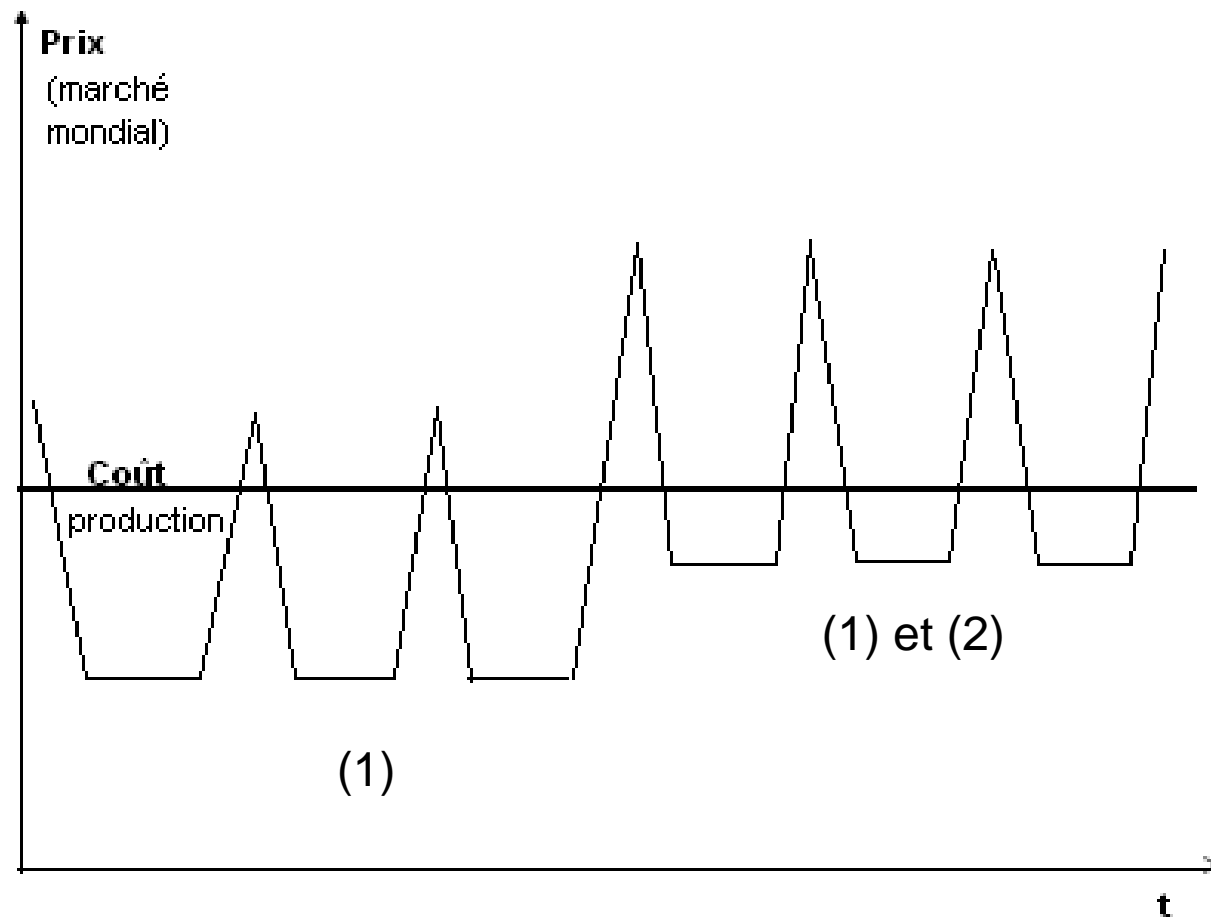
Simplement (1)

ou

Conjonction de (1) et (2)

→ \neq Impact sur producteurs et consommateurs

→ \neq Δ Politique Agricole



(1) Δ^+ Volatilité des prix

A. Producteurs

□ [Effets +] : ???

(sauf pour marge des intermédiaires?; infra)

□ Effets - : **Volatilité = coût !**

(coût difficile à assurer; \neq risque et incertitude)

Q: Sous quelle forme, ce coût apparaî-t-il?

Répercussions pratiques, ...?

B. Consommateurs

□ [Effets +]: ???

□ Effets -: ↑ **Volatilité** = ↑ caractère aigu des crises

Physiquement, ↑ caractère aigu du déficit... et de rationnement (via P).

Concentration du rationnement sur groupes pauvres.

Impact ↑ avec % dépenses alimentaires / budget familial.

Répercussions politiques, ...

Q: Observations pratiques?

C. Intermédiaires

□ Effets + : Δ^+ marge ? (cliquet à la baisse)

□ [Effets -]: ???

(sauf pour 1e transformation, coût ?)

Q: Observations pratiques?

(2) Raffermissement des prix (à LT)

A. Producteurs

Effets + :

- ✓ Δ^+ revenu agricole
- ✓ Stimulation au développement du secteur agricole, possibilité d'investissement, ...
- ✓ Soutien des zones rurales, ...

Effets +, **mais** risques importants:

- ✓ \uparrow importance des ressources naturelles,
- ✓ \uparrow possibilités de mise en œuvre, ...

MAIS: Risques pour l'accès à ces ressources!
Risques sociaux, environnementaux, ...

□ Effets + mais problème de transition:

Réorganisation spatiale de l'agriculture

=> approvisionnement régional plutôt que mondial

=> Réintégration prod. animale / prod. végétale (retour à prod. animale => territoire)

□ Effets + possibles:

Utilisation plus durable des inputs (engrais, ...), si conjonction avec Δ^+ P matières premières

□ [Effets -]: ??? (sauf cf supra, contrecoup de effet + : accès, concentration, ...)

Q: Observations pratiques?

Risques perçus?

B. Consommateurs

Effets + :

- ✓ À CT, ???
- ✓ À LT, via sécurité par développement des zones rurales, approvisionnement régional, ...

Effets - :

- ✓ À CT, danger de conjonction (1) et (2)

Q: Observations pratiques?

Risques perçus?