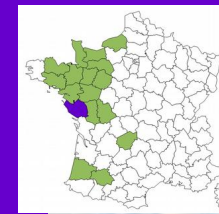


Le Gaec Ursule : "agro-écologie, autonomie et productivité conjuguées depuis 20 ans"

Puysault, Saint-Mars des Prés, Vendée

2016



les personnes

- ✓ 4 associés, 2 salariés, 2 apprentis

les moyens de production

- ✓ 260 ha SAU terres assez difficiles (70 % argilo-calcaire, 30 % limon sur schiste) en 2 sites
- ✓ 30 ha menacés par l'urbanisation (dont 10 prochainement)
- ✓ 110 vaches laitières - 40 génisses - 3 ou 4 bœufs - 640 m² de poulaillers

les objectifs :

- ✓ faire vivre 8 personnes
- ✓ développer une agriculture productive sans intrants à impact positif sur l'environnement (en agriculture biologique depuis 2000)
- ✓ autonomie maximale

les grands principes d'action :

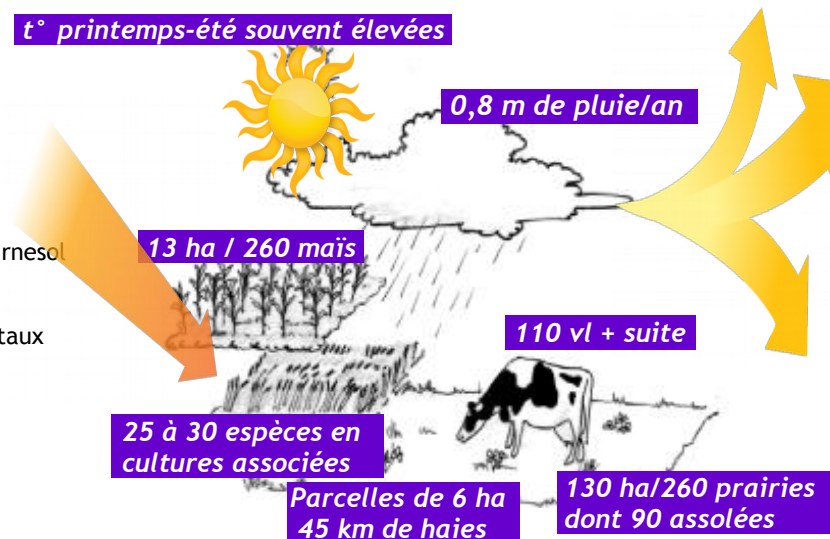
- ✓ tirer parti au maximum des processus de régulation naturels et cultiver la biodiversité
- ✓ **"ne pas mettre tous ses œufs dans le même panier"** pour diluer les risques face aux aléas climatiques et économiques
=> polyculture-élevage, cultures en mélanges d'espèces et variétés, tri à la récolte, fourniture d'azote et travail du sol par les plantes (dont légumineuses), cultures à finalité fourragère ou vente
=> diversité et répartition spatiale des cultures (en fonction des auxiliaires), rotations 9-12 ans, labour non systématique et peu profond (12 cm)
- ✓ faire confiance, tirer parti des talents et compétences de chacun : **"il y a de la place pour tous, mais chacun à sa place"**.



les entrées

- ✓ 200 à 500 h de W extérieur
- ✓ 145 t aliments volailles
- ✓ 400 t déchets verts
- ✓ 90 t compost volailles
- ✓ semences pour 15 ha
- ✓ 15 t colza graines + 30 t tournesol
- ✓ 30 t de fuel
- ✓ 6 t de gaz
- ✓ 2 000 € fourniture aux végétaux
- ✓ 8 000 € fourniture animaux
- ✓ 23 000 € entretien matos

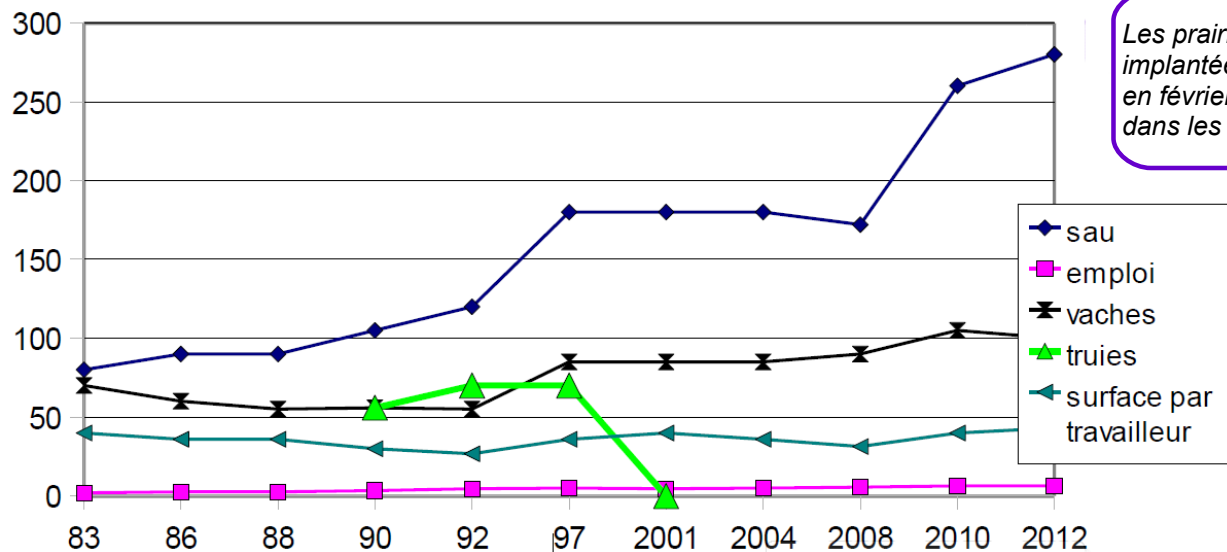
t° printemps-été souvent élevées



les sorties

- ✓ 630 t lait + 59 t viande (volailles et 7,5 t bovins)
- ✓ 65 veaux
- ✓ 150 000 kwh d'électricité (4/5 photovolt, 1/5 méthanisation)
- ✓ 30 t huile + 40 t de tourteaux (colza et tournesol)
- ✓ 100 t de paille
- ✓ 100 t de foin
- ✓ 400 t de céréales et protéagineux (dont 100 t blé)
- ✓ 250 à 300 k€ d'EBe
- ✓ biodiversité sauvage et domestique préservée
- ✓ bocage préservé (300 m³ plaquettes + 100 stères)
- ✓ apport de MO à une unité de méthanisation à 5 km

> l'évolution



Sous couvert

Les prairies sont implantées en février-mars dans les cultures.

> associations tous azimuts

- ✓ Lupin-blé (semis en deux temps)
- ✓ avoine-blé-triticales-pois-féverole
- ✓ fétuque-dactyle-rge-fléole-trèfle blanc/violet-minette-lotier-chicorée
- ✓ luzerne-dactyle-trèfle violet-rgh
- ✓ blés en mélanges de variétés *pireneo/ saturn /renan / capo /camp remy/ skerzo ou cézanne / orpic*
- ✓ pois-orge / féverole-blé ou épeautre
- ✓ tournesol-sarrasin
- ✓ sainfoin-rgh-tv
- ✓ sainfoin-dactyle

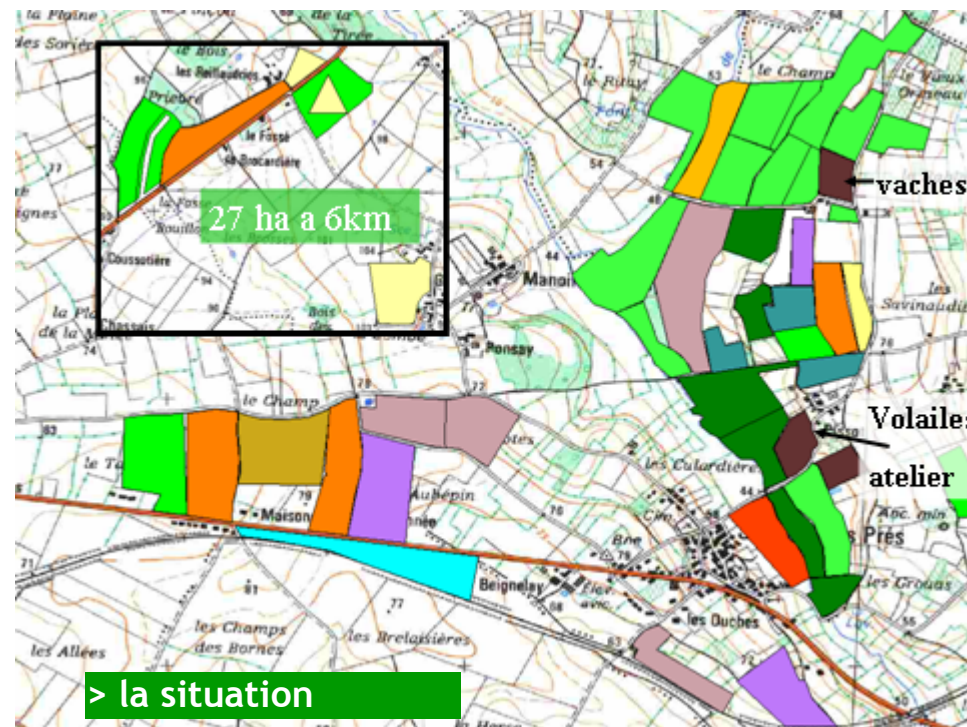
Complémentarités

"Le troupeau est nécessaire aux cultures : il valorise les terres peu cultivables et transforme les ratés de cultures, les couverts végétaux, apporte de la matière organique, ce qui accroît la productivité globale du système".

Jacques Morineau

> et demain...

- ✓ Maintien à 100-110 vl max à traire et passage en jersiaises
- ✓ Remplacer les imports de déchets verts par le bois de la ferme
- ✓ Participer à un projet éolien citoyen local
- ✓ Maintenir la luzerne et le sainfoin en associations
- ✓ Développer l'agro-foresterie (7 ha actuellement)
- ✓ Envisager une gestion collective économe de l'eau
- ✓ Optimiser les consommations d'énergies (travail du sol, pâturage).



> la situation